



Hreinsistöðvar hring eftir hring í Borgarfirði

Íris Þórarinsdóttir, fagstjóri fráveitu
Guðmundur Brynjúlfsson, svæðisstjóri

Kynning á málþingi um líffræðilega hreinsun skólps á Íslandi
8. nóvember 2012

Bifröst



Hvanneyri

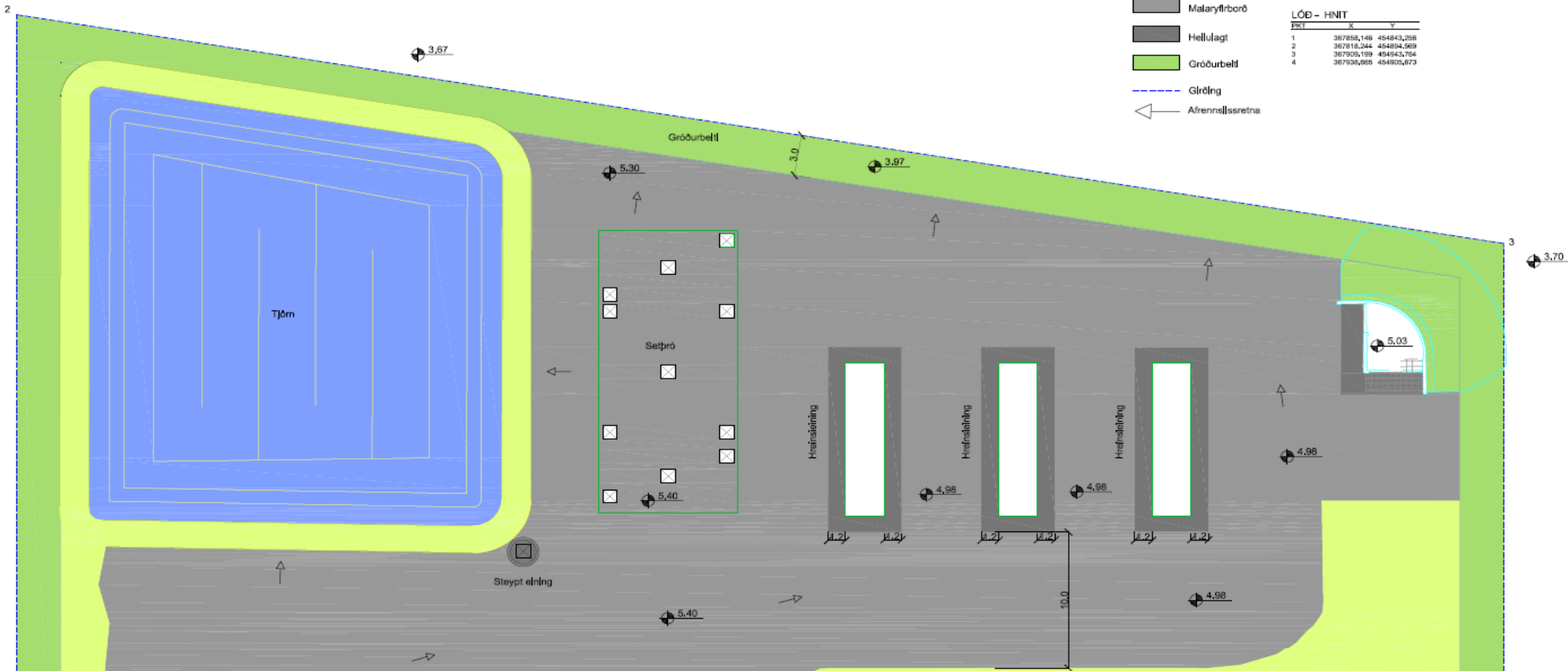


Reykholt



Varmaland







29/10/2012

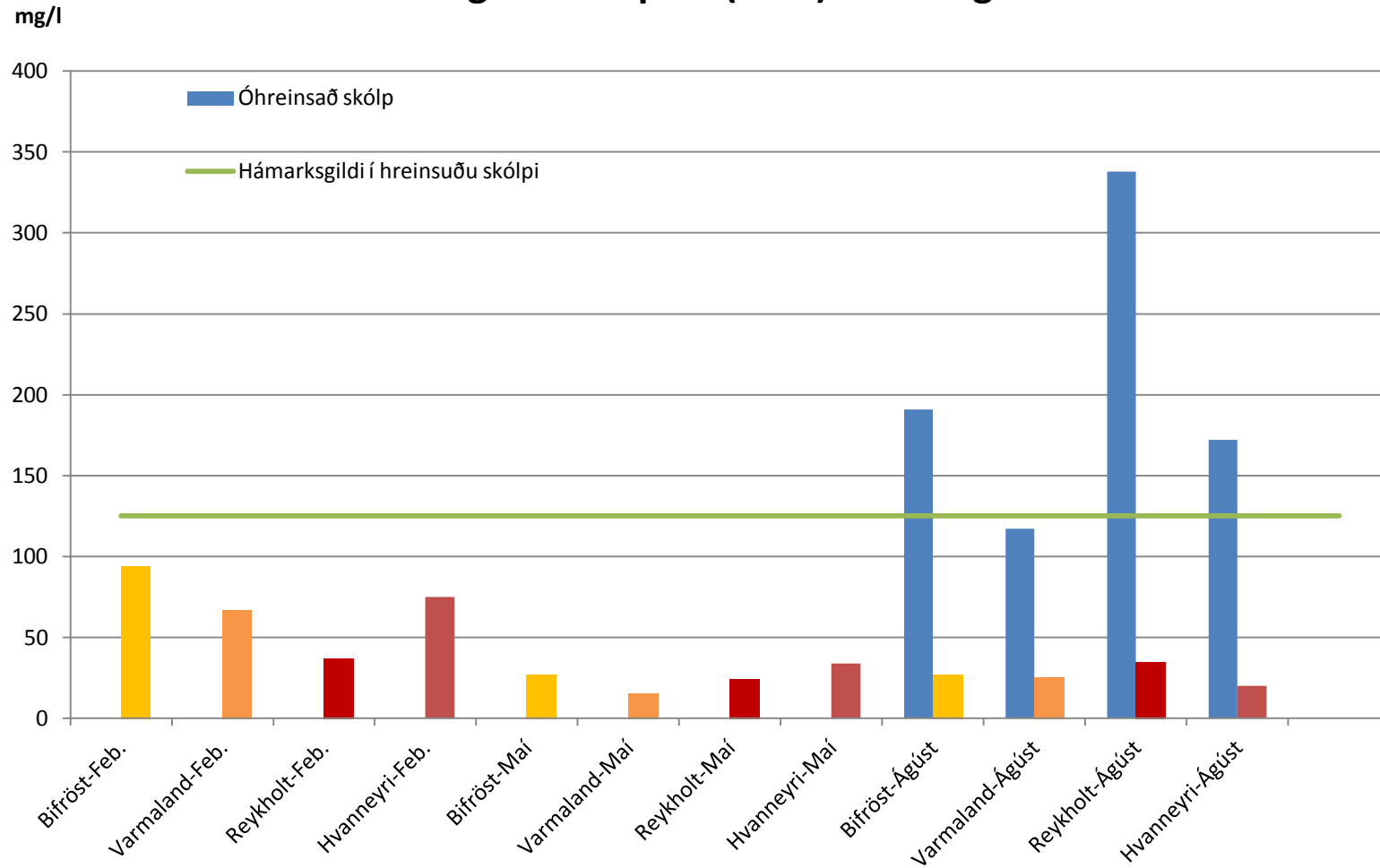


29/10/2012

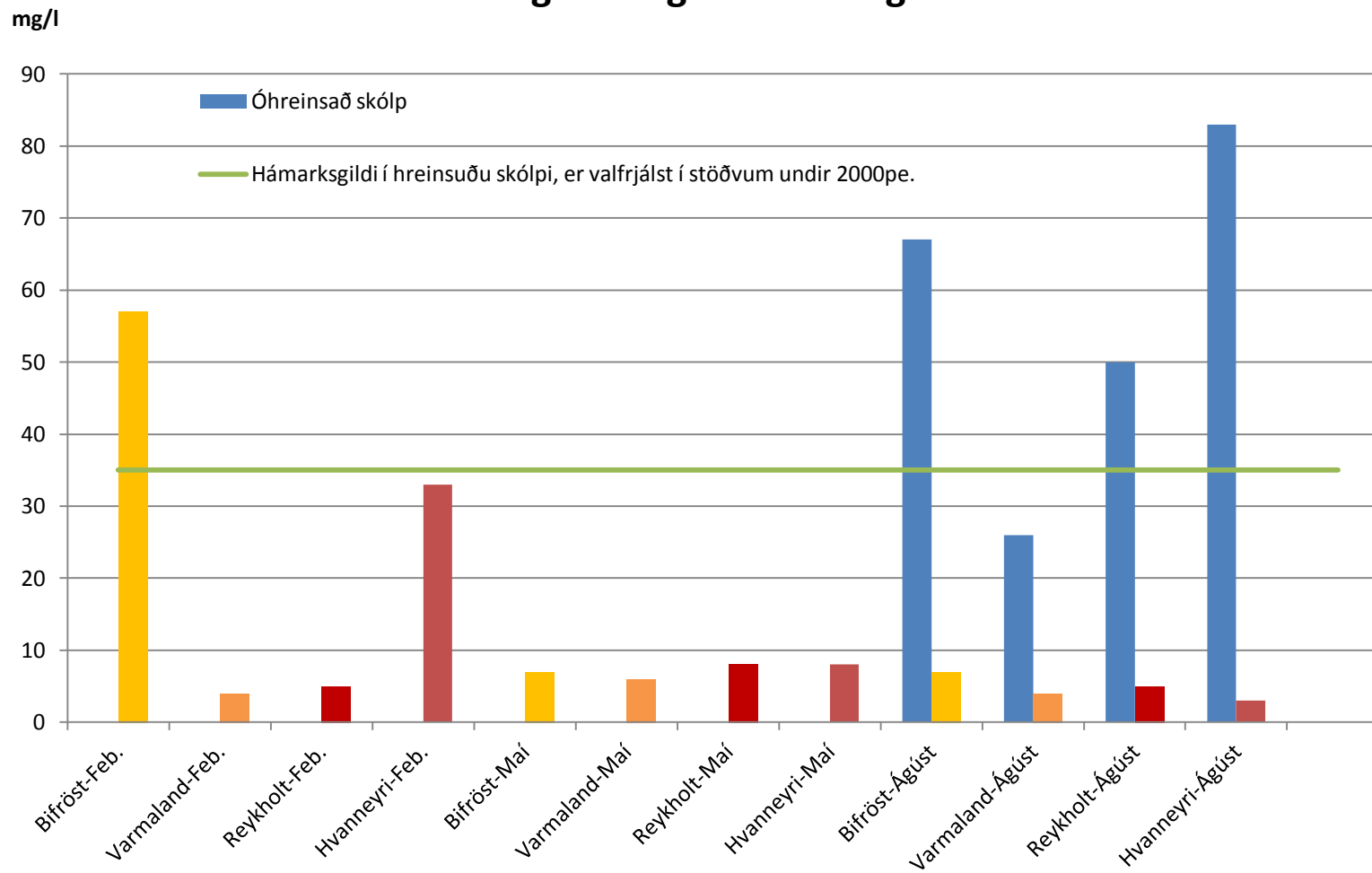
Sýnataka og mælingar skv. starfsleyfi

- Verkís sér um sýnatöku og mælingar
- Mælingar eftir hreinsun 4 sinnum á ári
 - Örverur
 - saurkólí
 - saurkokkar
 - COD Einnig mælt fyrir hreinsun einu sinni á ári
 - Svifagnir
 - Fita
 - TP
 - TN
- Ítarlegri greiningar á 4 ára fresti

Efnafræðileg súrefnispörf (COD) - mælingar 2012

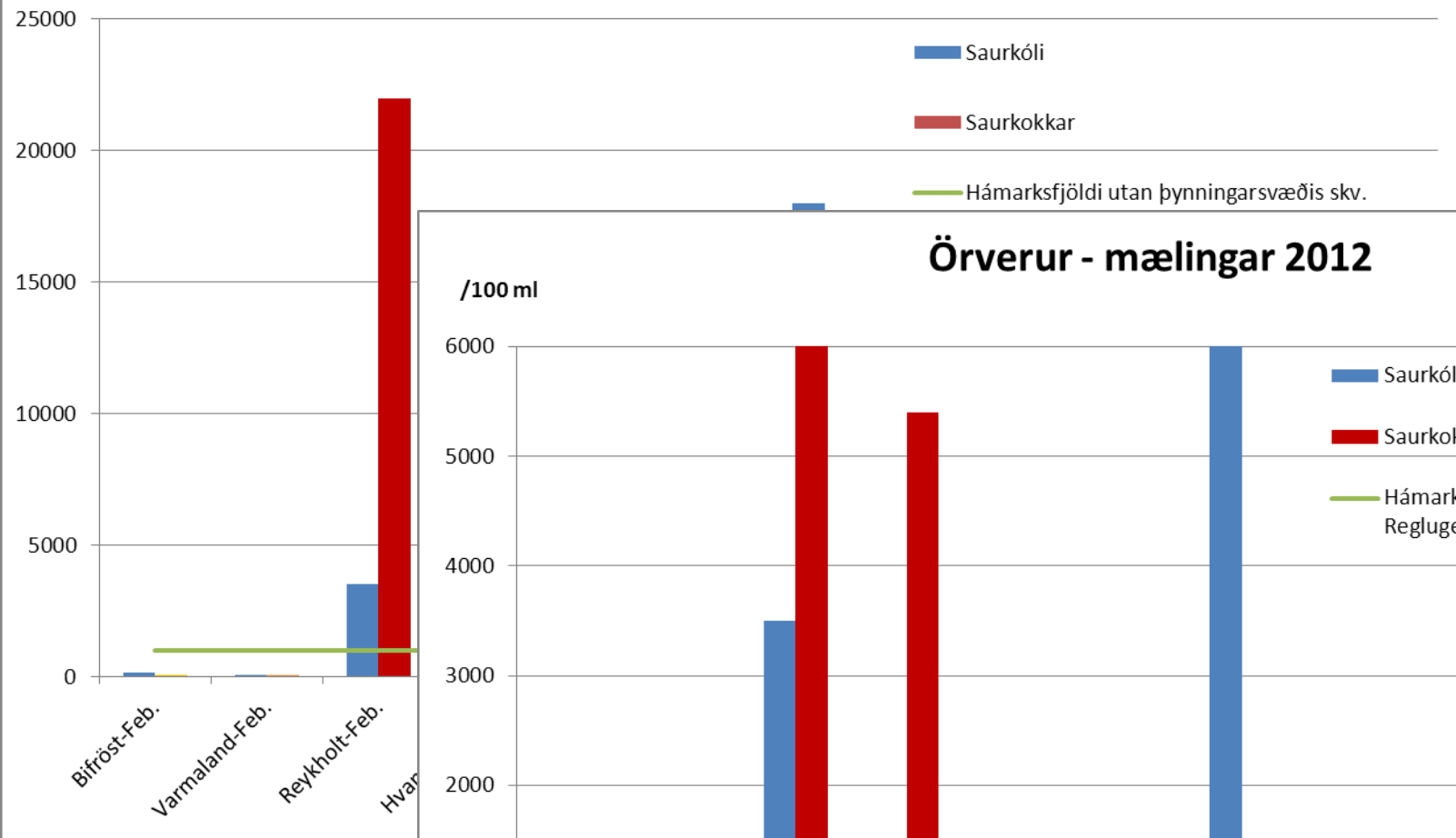


Heildarmagn svifagna - mælingar 2012



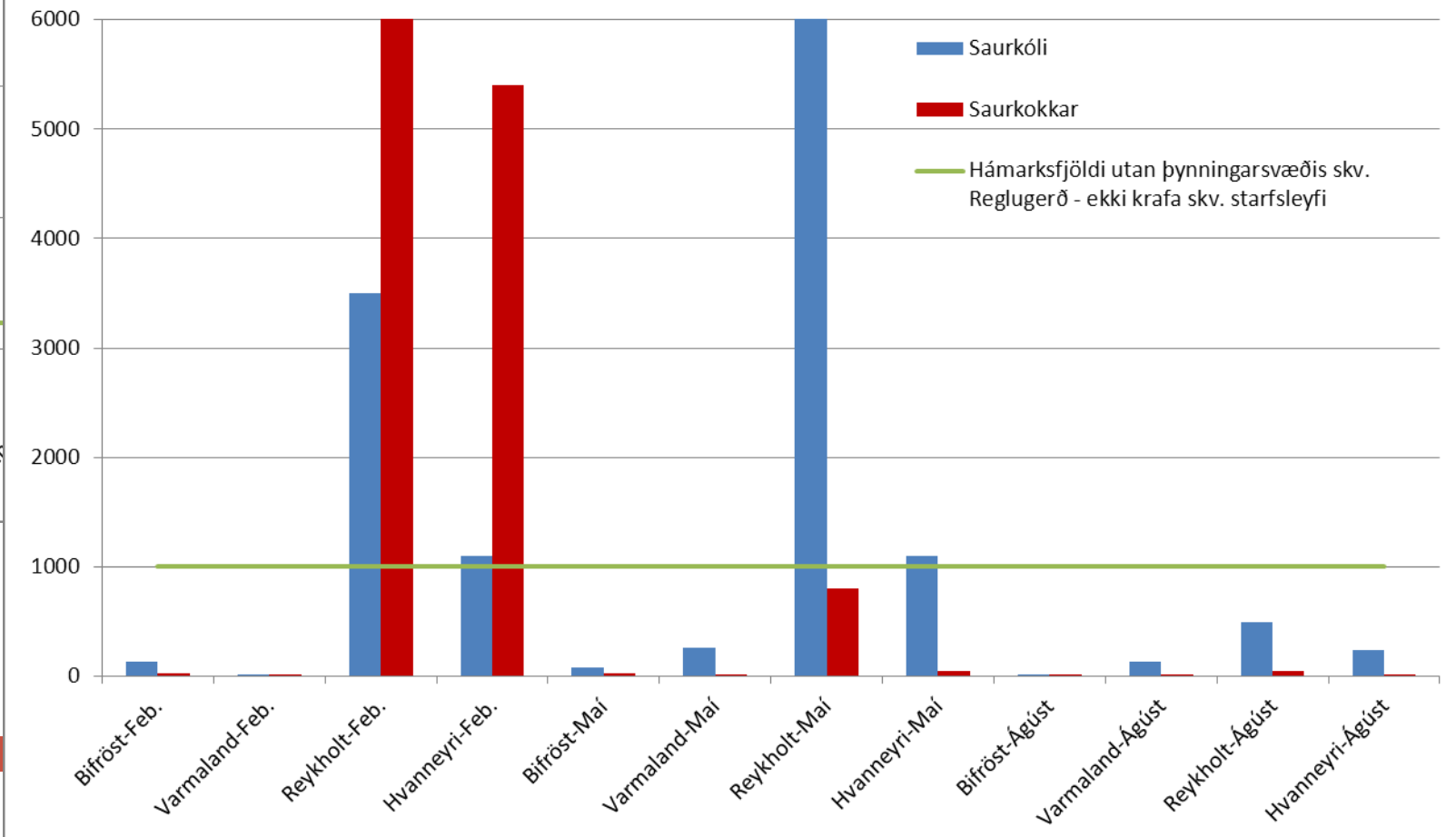
Örverur - mælingar 2012

/100 ml

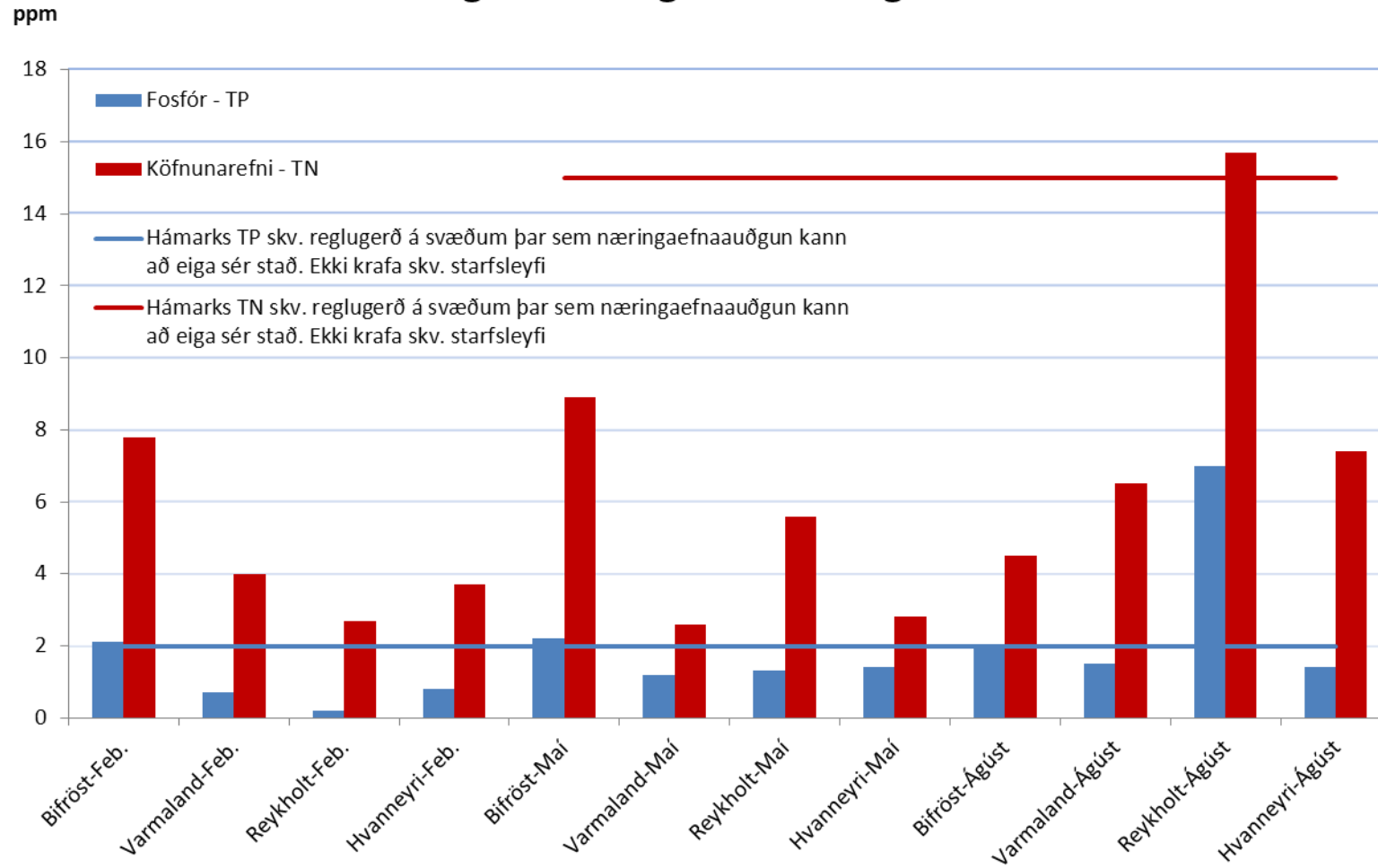


Örverur - mælingar 2012

/100 ml



Næringaefni TP og TN - mælingar 2012



Reglubundið eftirlit og viðhald

- 2ja vikna fresti – Reglubundið eftirlit
- 3ja mánaða fresti – Eftirlit með safnþró og geislataækjabrunni
- 12 mánaða fresti – Ýmsar athuganir
- DMM eftirlitskerfi

Skráningar í Sharepoint

- Örveruskráning
- Frávikaskráning
- Vigtarseðlar
- Seyrumælingar, hjálparskjal til þess að meta hvenær þörf er á að losa safnþró

Viðhaldsaðgerðir



Vandamál sem komið hafa upp

- Of lítið rennsli um geislataeki – Varmaland
- Ótímabærar perubílanir
- Loftræsting í stjórnskáp geislataekis
- Lyktarvandamál – Bifröst
- Erfitt að losa safnþró
- Gróðurmyndun á settjörn



Gróðurmyndun á
setttjörnum

24/10/2012

/2012

Kostnaðarliðir

- Hreinsibíll
- Förgun seyru
- Geislaperur
- Rafmagnskostnaður
- Kostnaður við eftirlit

Takk fyrir