



# Endurheimt votlendis

*Hlynur Óskarsson,  
Landbúnaðarháskóla Íslands*

- *Kolefnissöfnun mýra*
- *Áhrif framræslu*
- *Gildi endurheimtar*

Aukinn styrkur í andrúmslofti



Aukinn styrkur í andrúmslofti



Aukinn styrkur í andrúmslofti





Aukinn styrkur í andrúmslofti

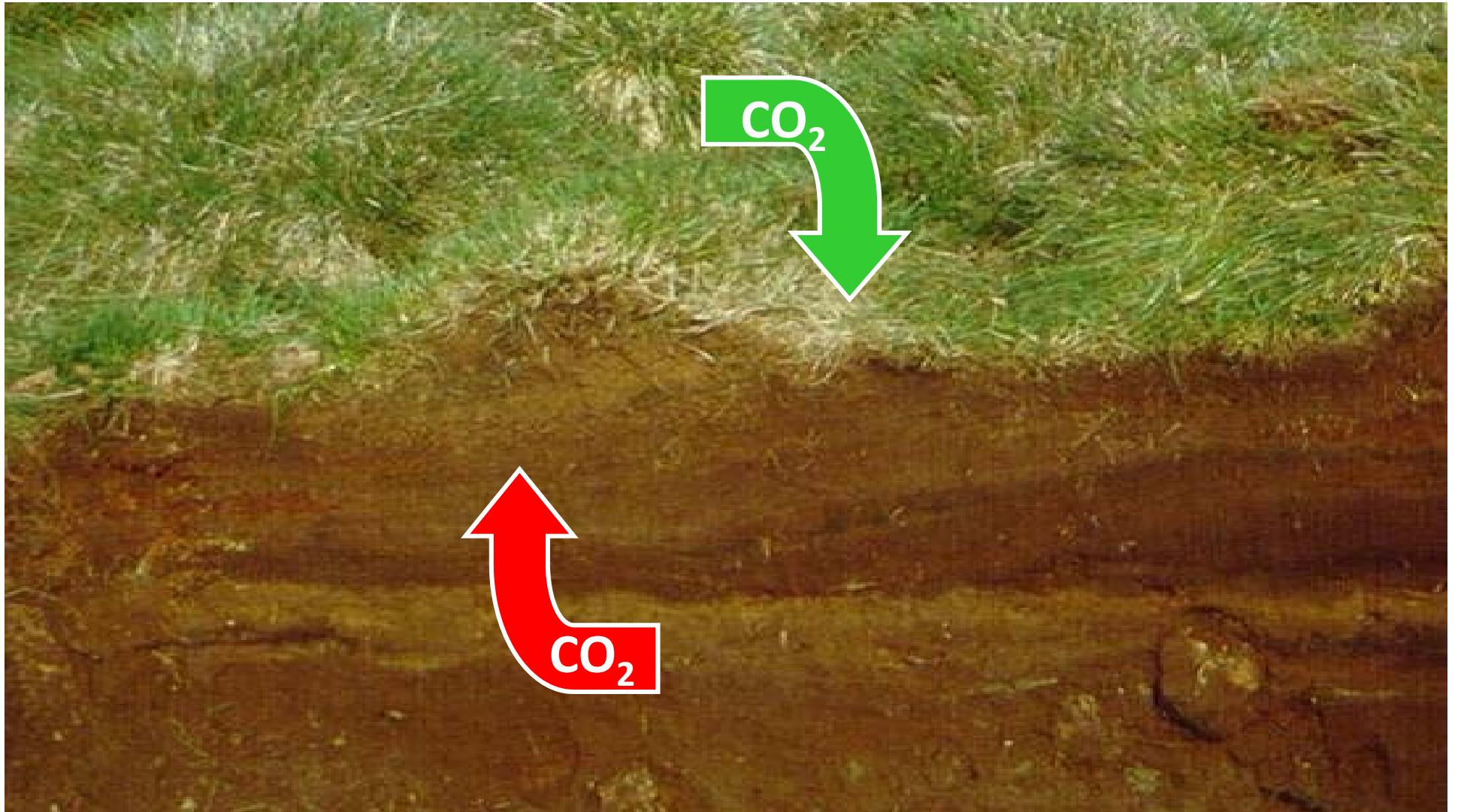


# Aukinn styrkur í andrúmslofti



En hvers vegna er losun úr framræstu landi?













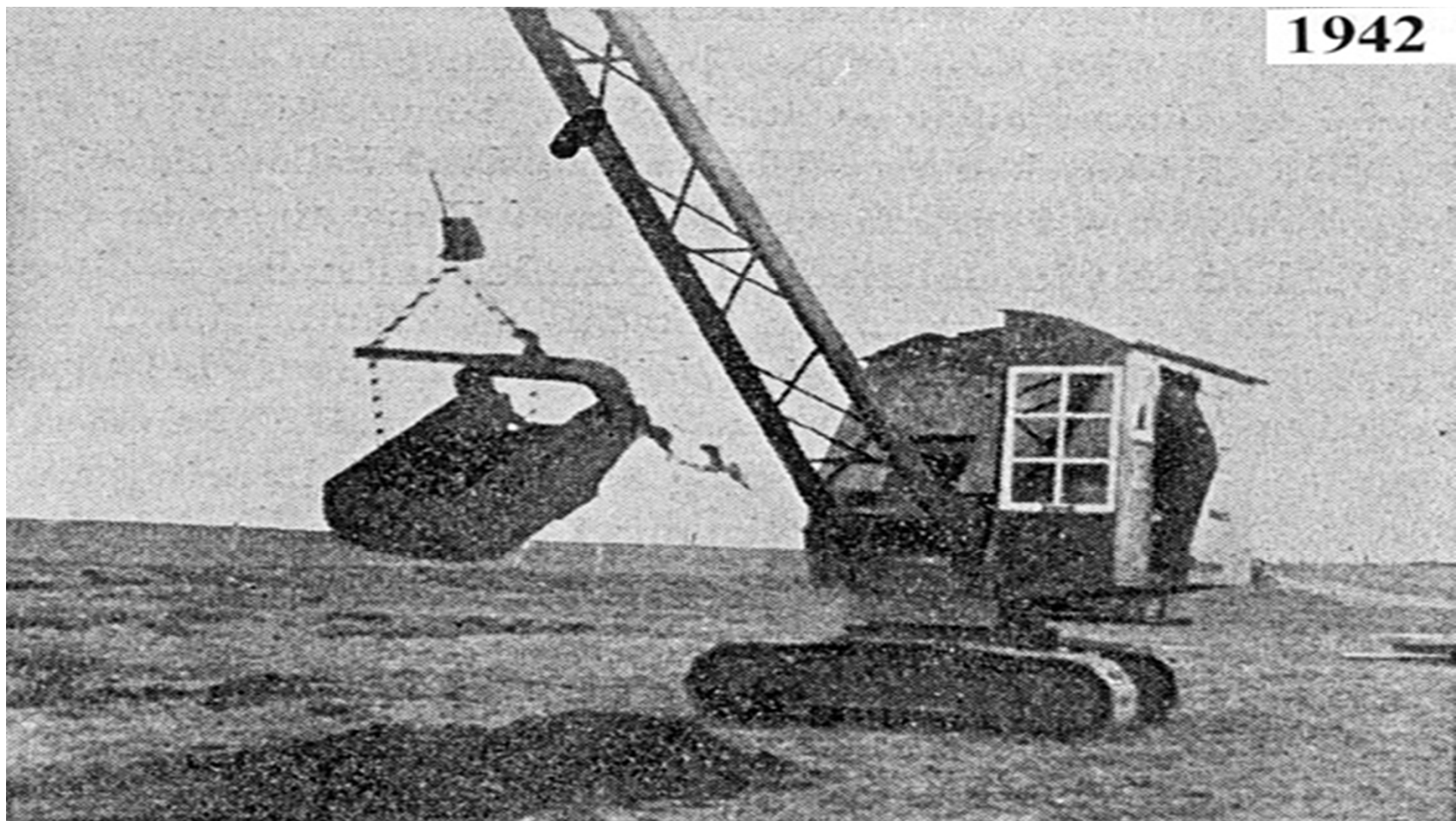
Allt að 500 kg C / m<sup>2</sup>



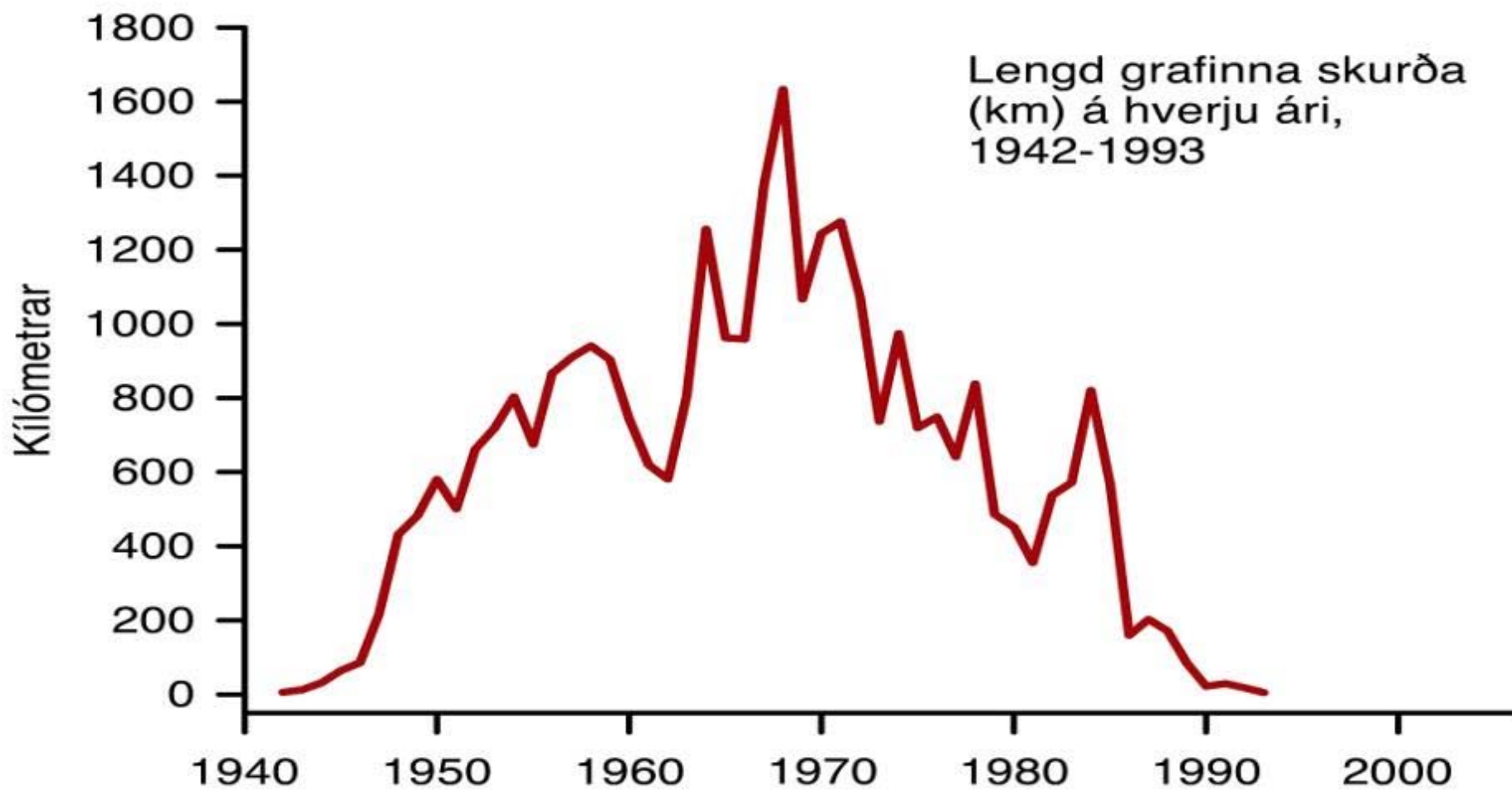


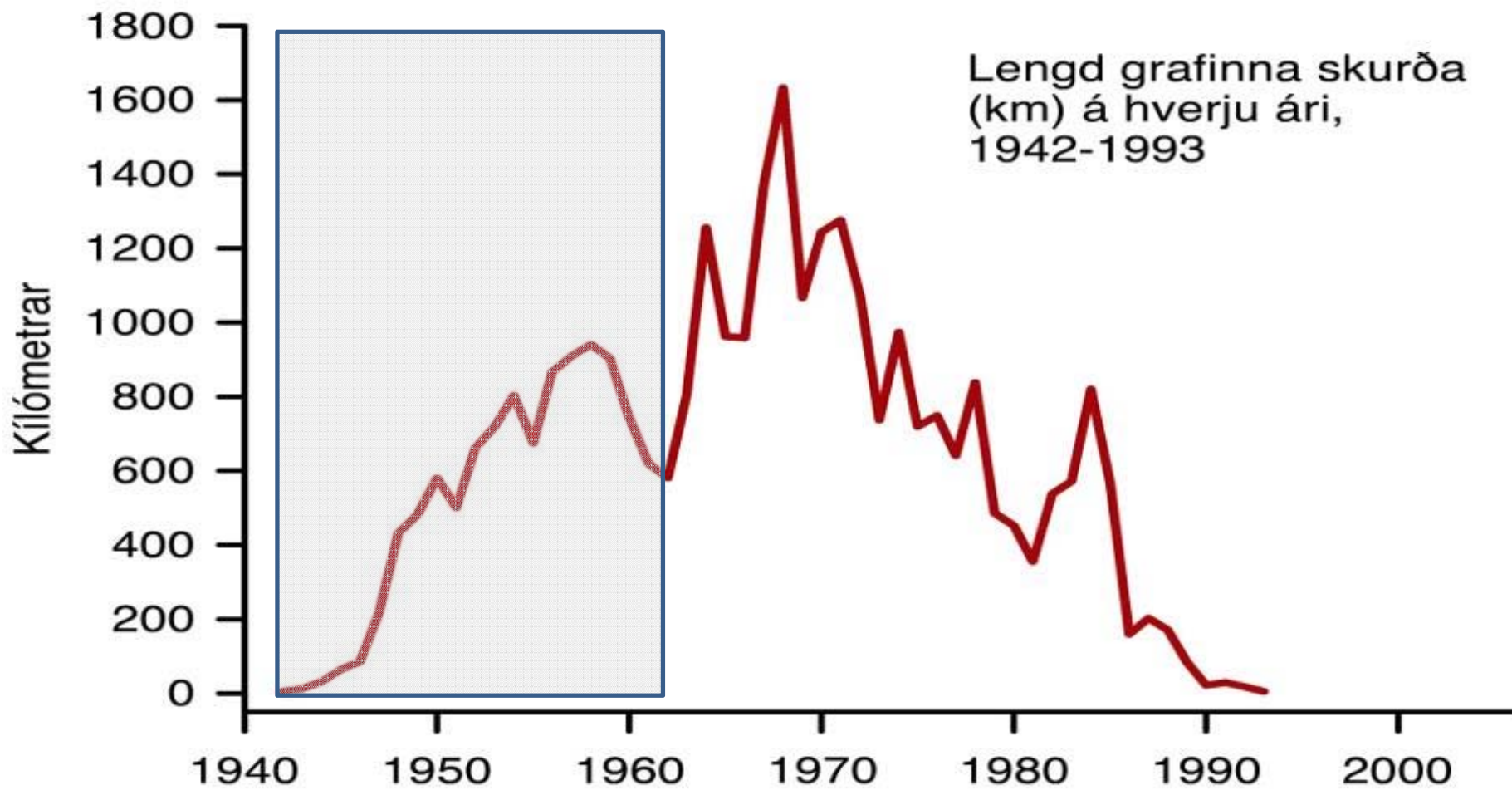


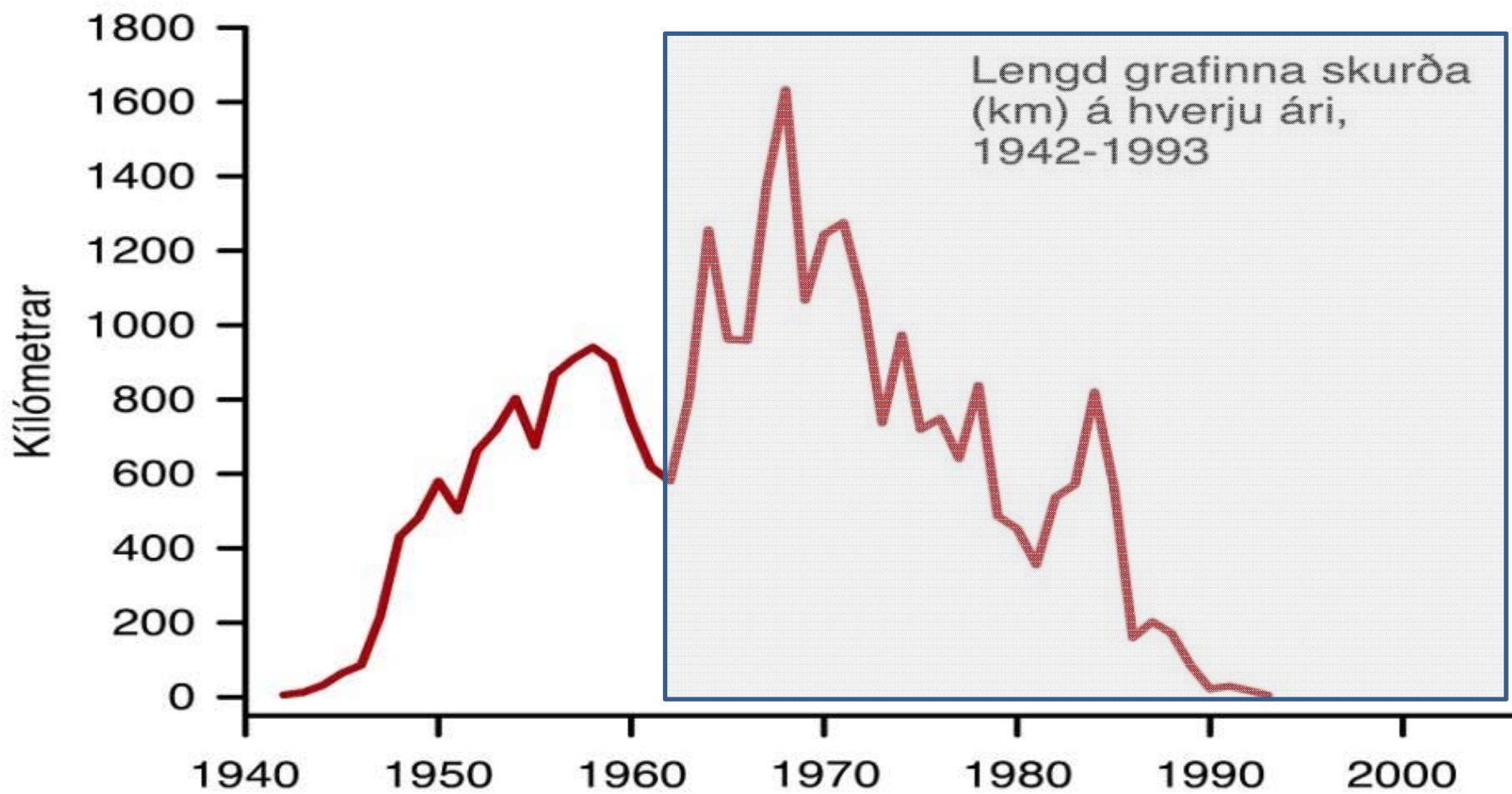
1942











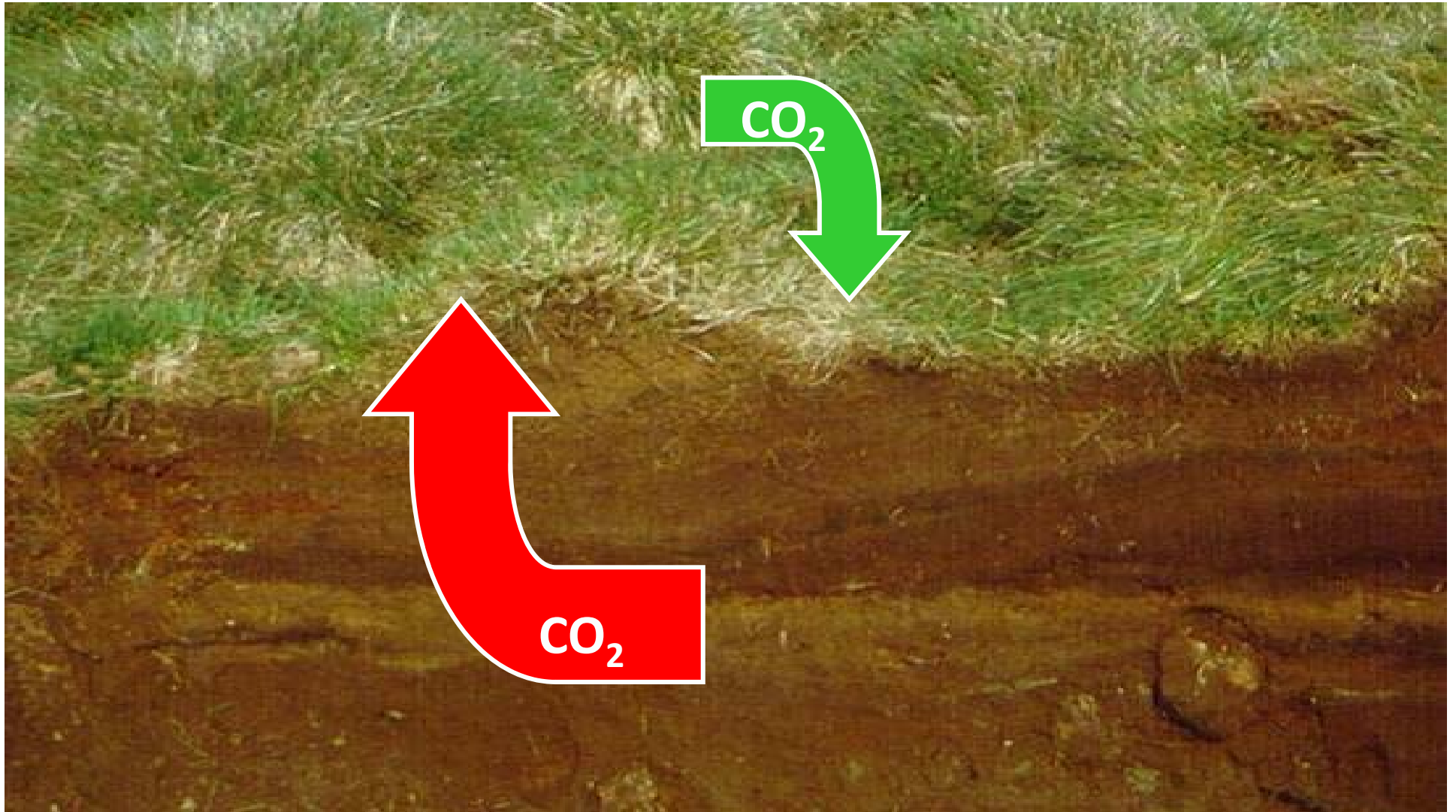
2011





Við framræslu lækkar vatnsborðið og móstaflinn verður aðgengilegur fyrir loftað niðurbrot



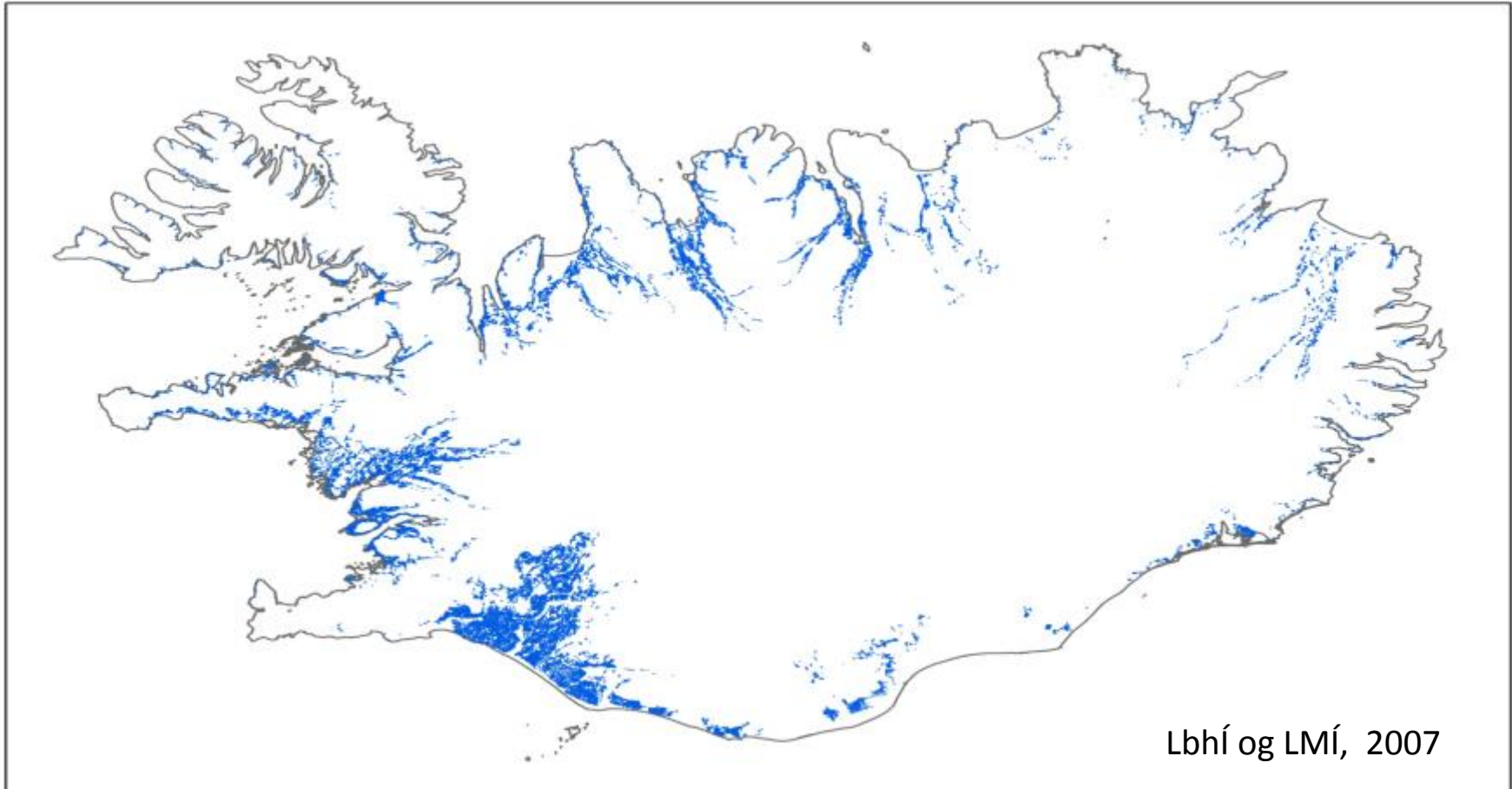




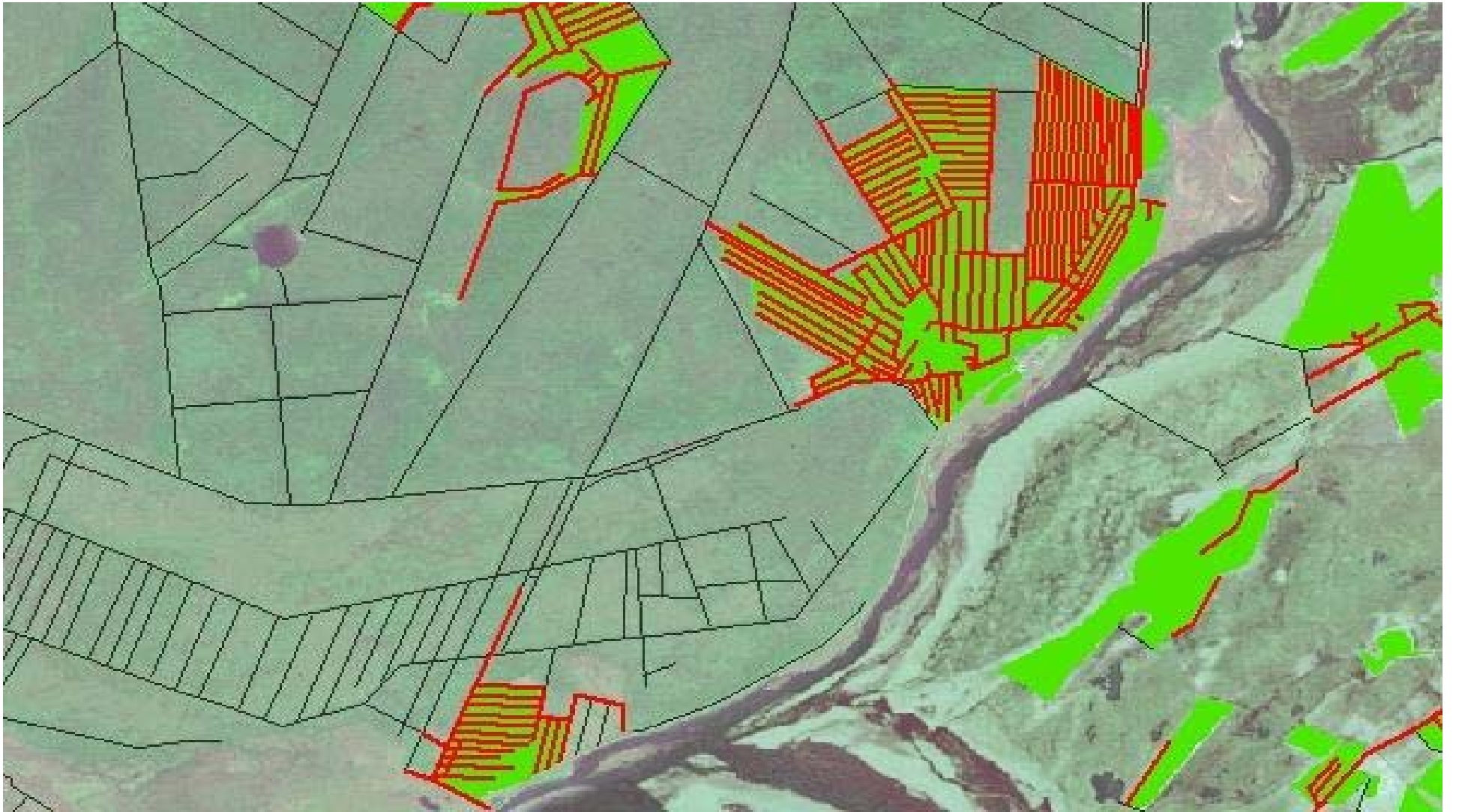
$\text{CO}_2$   
+  $\text{N}_2\text{O}$



# Kortlagning skurða


















21 tonn CO<sub>2</sub> á hektara lands

11722,0 kt CO<sub>2</sub> ígildi á ári

*Hvað er til taks?*

National inventory report 2013



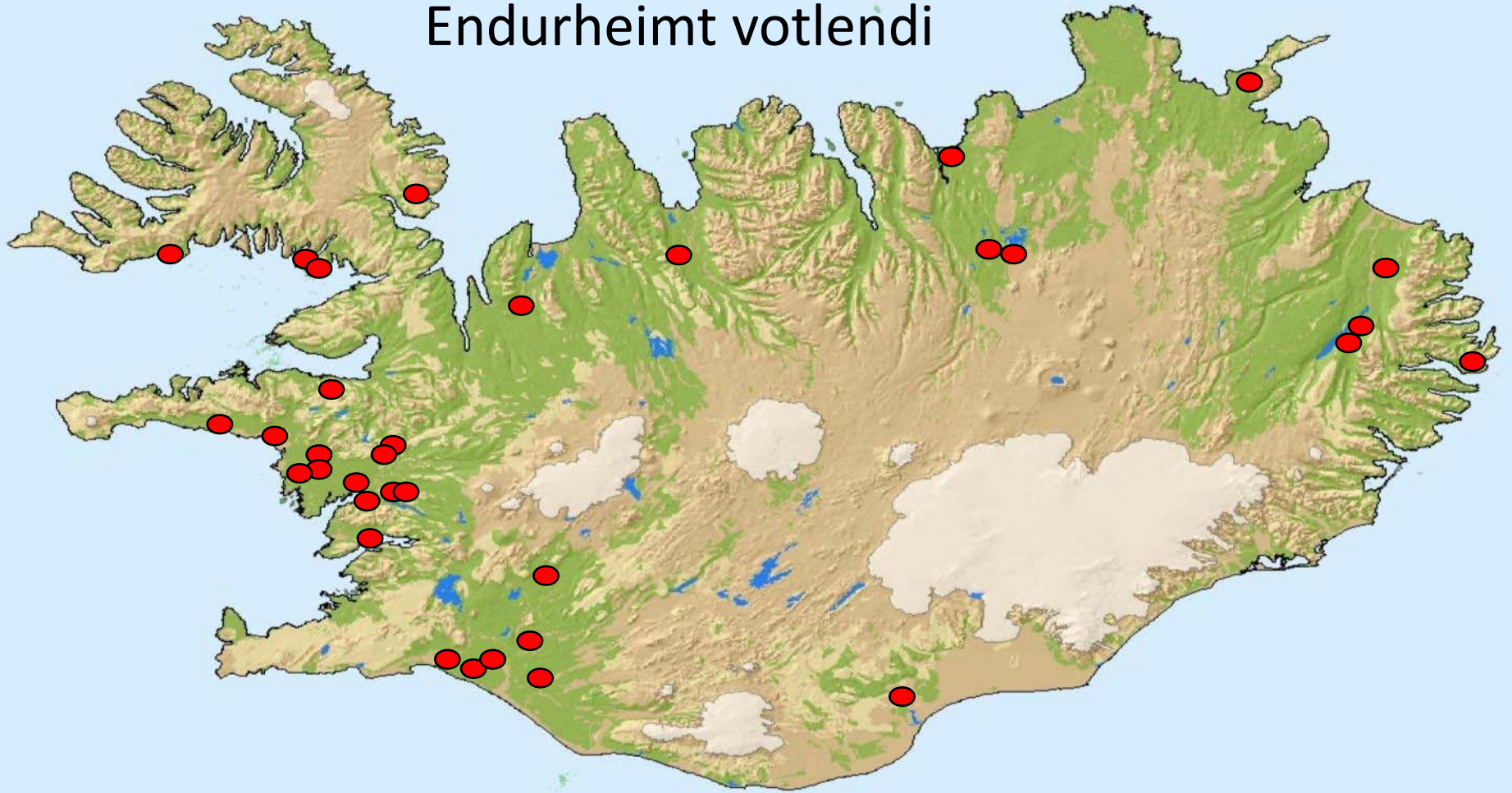


En er endurheimt almennt möguleg?





# Endurheimt votlendi





An aerial photograph of a vast, green, rolling landscape. A winding river flows through the scene, and rows of trees are visible in the distance. The text is overlaid on a dark, semi-transparent rectangular background.

*En er ekki landið í nýtingu?*

Einungis um 15% af framræstu landi  
hefur verið tekið til ræktunar





Hægt er að endurheimta umtalsverð svæði án þess að það komi niður á ræktun eða beit





Ávinningur af endurheimt hvers hektara er 24,5 tonn CO<sub>2</sub> ígilda á ári

National inventory report 2013



En því ættum við að fara að eiga við land sem þegar er búið að eyða verulegum fjárhæðum í að gera tækt til ræktunar?





Río-sáttmálinn kveður svo á um að öll nýting  
eigi að vera sjálfbær og ekki ganga á auðlindina





Spurningin er því hvort að framræst ástand sé sjálfbært, þ.e. gangi ekki á auðlindina





Votlendi hefur ákveðið gildi sem vistkerfi





# Votlendi hefur ákveðið gildi sem vistkerfi

- Búsvæði ýmissa plantna og dýra  
→ viðheldur fjölbreytileika













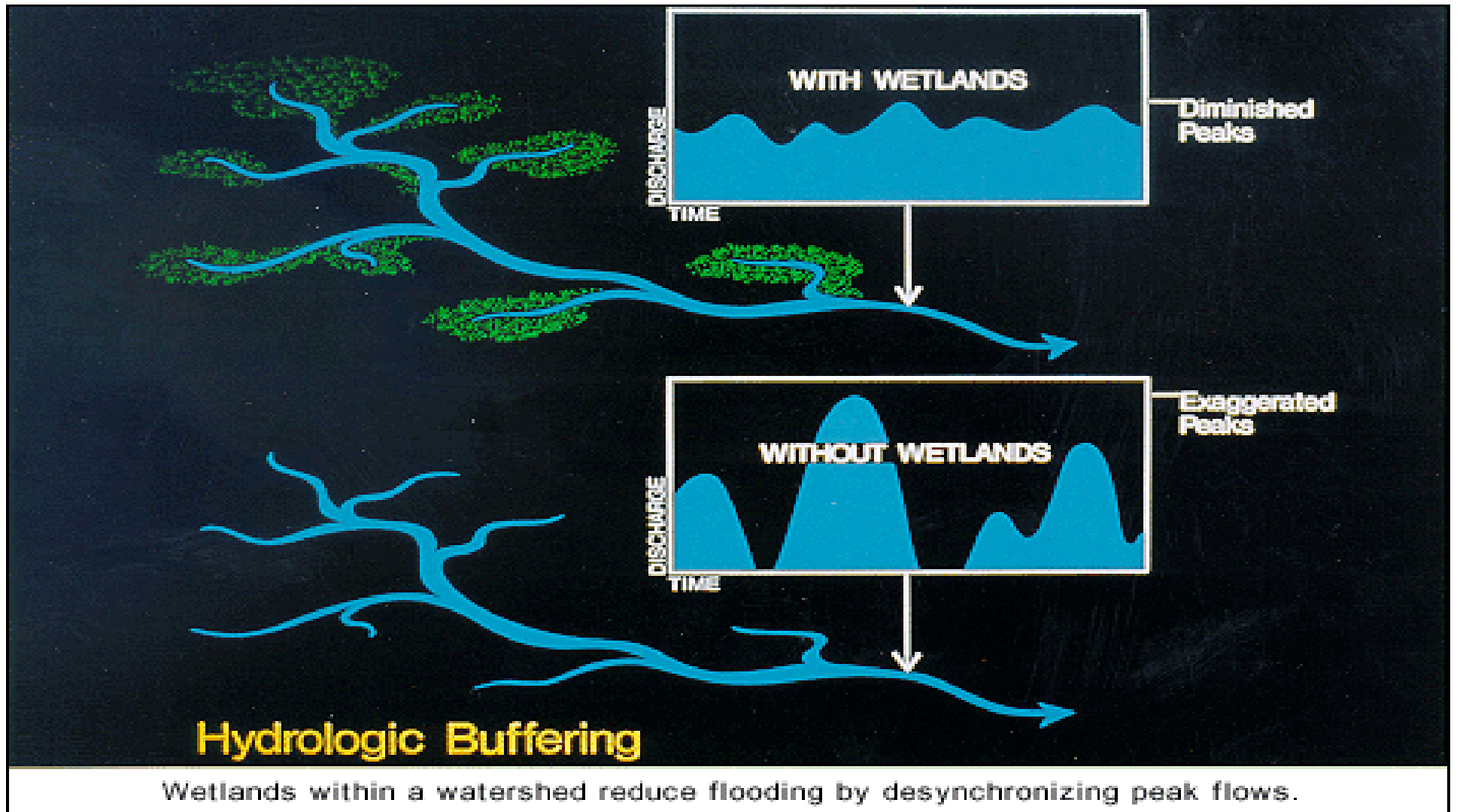
# Votlendi hefur ákveðið gildi sem vistkerfi

- Búsvæði ýmissa plantna og dýra

→ viðheldur fjölbreytileika

-Temprar vatnssveiflur

→ dregur úr áhrifum flóða og þurrka





# Votlendi hefur ákveðið gildi sem vistkerfi

- Búsvæði ýmissa plantna og dýra
  - viðheldur fjölbreytileika
- Temprar vatnssveiflur
  - dregur úr áhrifum flóða og þurrka
- Viðheldur vatnsgæðum
  - framræsla spillir vatnsgæðum















# Votlendi hefur ákveðið gildi sem vistkerfi

- Búsvæði ýmissa plantna og dýra
  - viðheldur fjölbreytileika
- Temprar vatnssveiflur
  - dregur úr áhrifum flóða og þurrka
- Viðheldur vatnsgæðum
  - framræsla spillir vatnsgæðum
- Votlendi eru almennt frjósöm
  - Frjósemi lægri á eldri framræslusvæðum



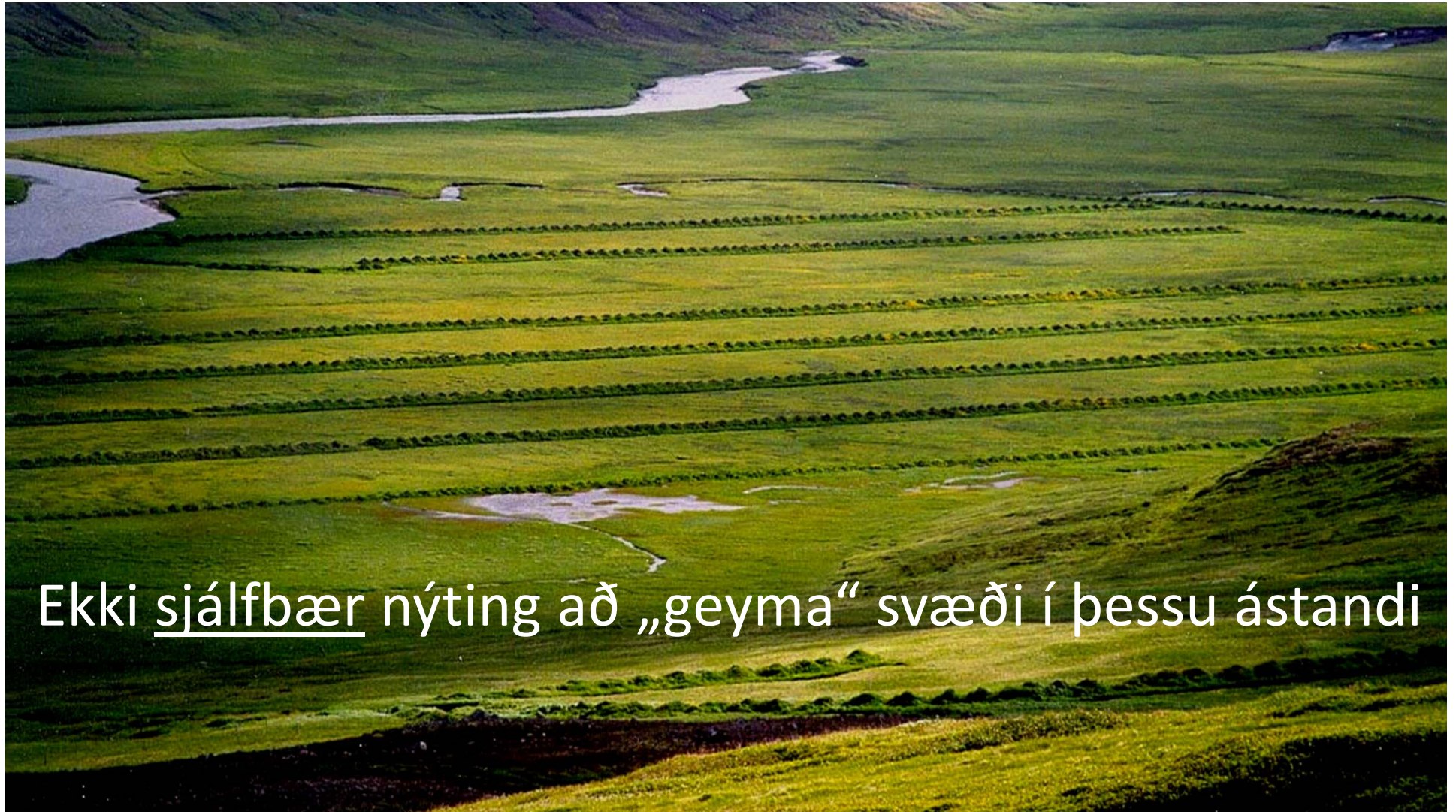




# Votlendi hefur ákveðið gildi sem vistkerfi

- Búsvæði ýmissa plantna og dýra
  - viðheldur fjölbreytileika
- Temprar vatnssveiflur
  - dregur úr áhrifum flóða og þurrka
- Viðheldur vatnsgæðum
  - framræsla spillir vatnsgæðum
- Votlendi eru almennt frjósöm
  - Frjósemi lægri á eldri framræslusvæðum





Ekki sjálfbær nýting að „geyma“ svæði í þessu ástandi



# Takk fyrir!

*„..... Mýrarnar eru stundum kallaðar  
öndunarfæri landsins“*

Halldór Laxness, 1970



## Ljósmyndir:

Alex Máni Guðríðarson, Björn Traustason, Daníel Bergmann,  
Fanney Ósk Gísladóttir, Jóhann Óli Hilmarsson,  
Sigmar Metúsalemsson

