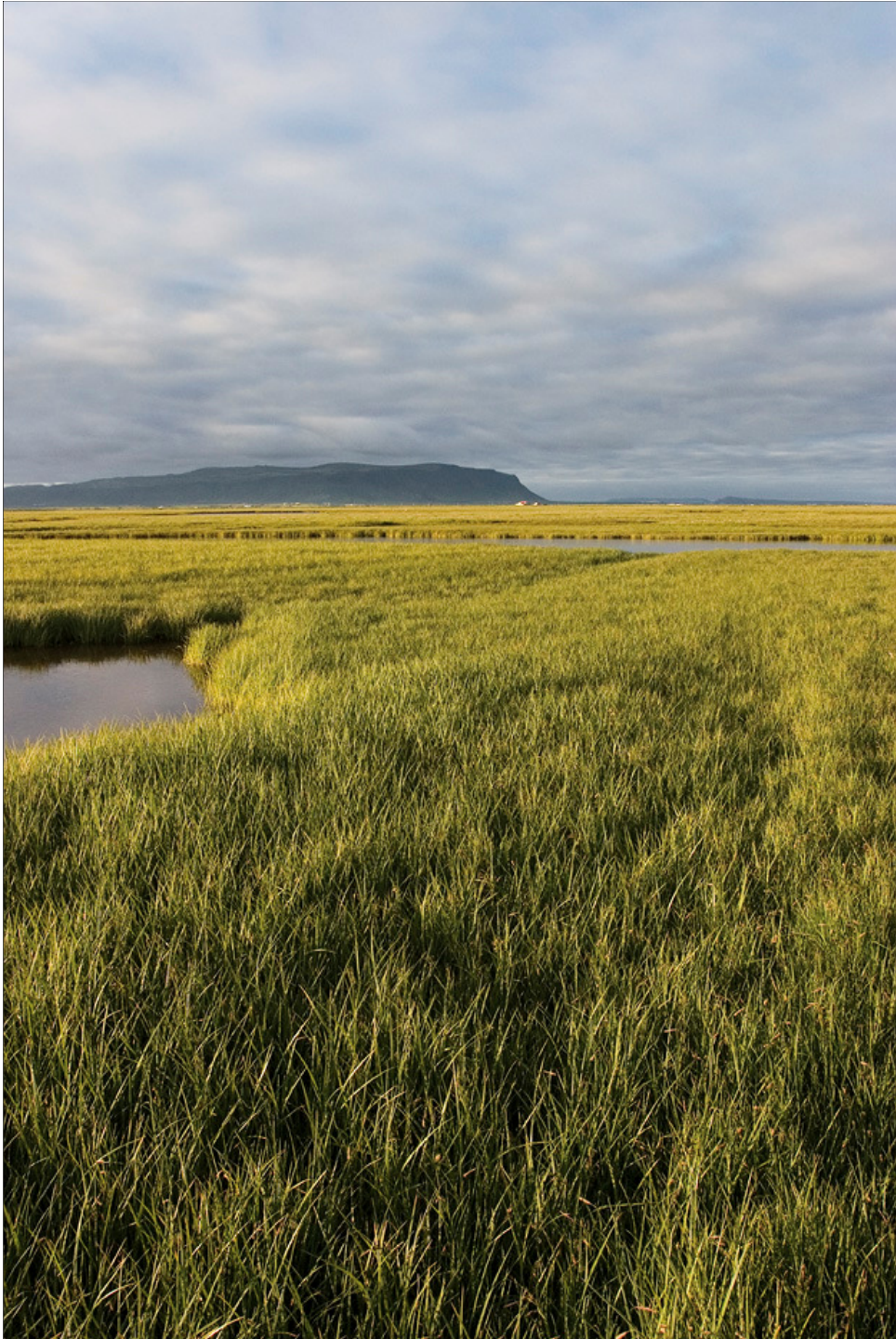


Votlendi á Íslandi



Hlynur Óskarsson
Umhverfiseild LbhÍ



Yfirlit erindis:

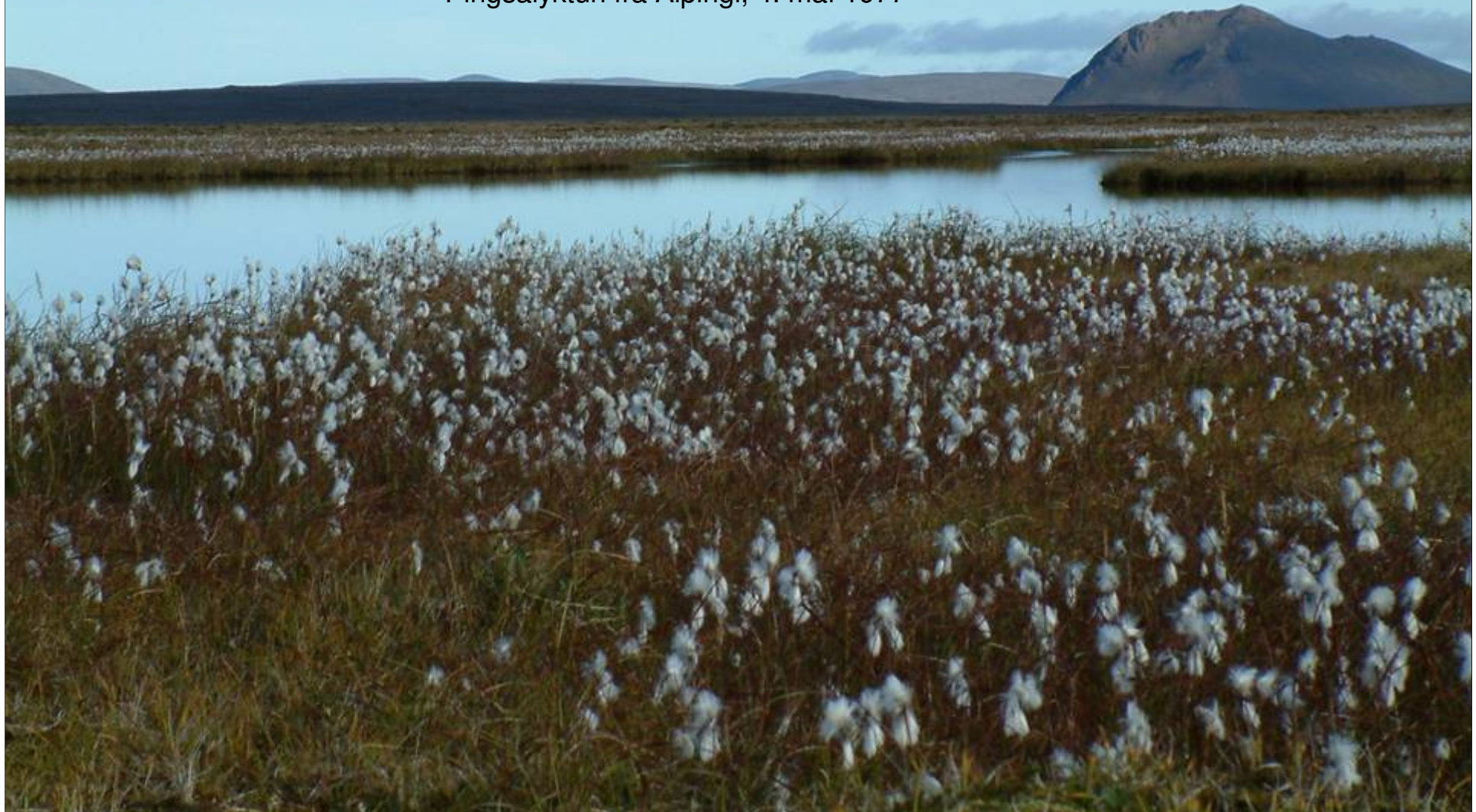
- Gerðir votlendis
- Gildi votlendis
- Íslenskar aðstæður
- Saga nýtingar

„Í samþykkt þessari teljast til votlenda hvers konar mýrar, flóar, fen og vötn, bæði náttúruleg og tilbúin, varanleg og óvaranleg, með kyrru vatni eða rennandi, fersku, hálsöltu eða söltu, og þar á meðal sjór allt að sex metra dýpi.“

1. grein

Samþykkt um votlendi, sem hafa alþjóðlegt gildi, einkum fyrir fuglalíf

Pingsályktun frá Alþingi, 4. maí 1977





Mýrlendi er algeng vistgerð hér á landi, all breytileg að gerð og ræður seta þess í landinu þar mestu um.



Hallamýrar



Flóamýrar

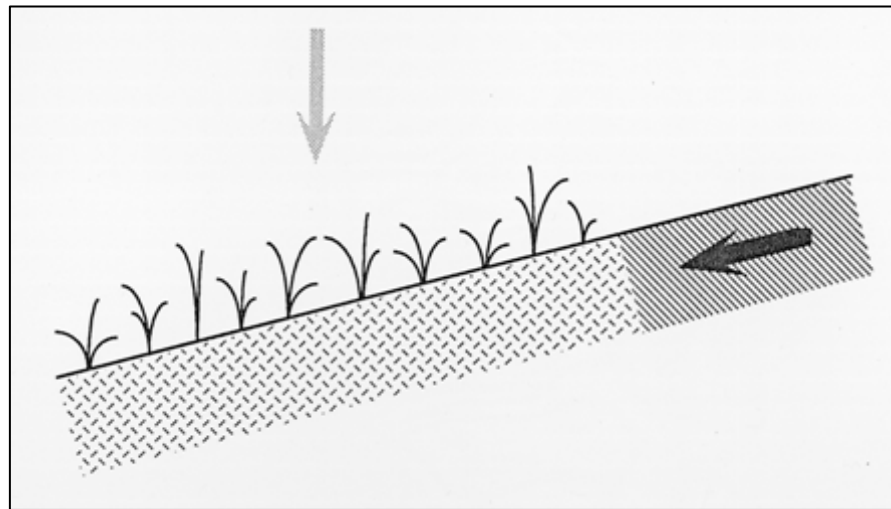


Flæðimýrar

Hallamýri

(starungsmýri, stinnustararmýri,
elftingarmýri, finnungsmýri)

- Í allt að 8° halla
- Jarðvatn - aðrennsli
- Næringarefnarík
- Spretta allmikil
- Tegundarík



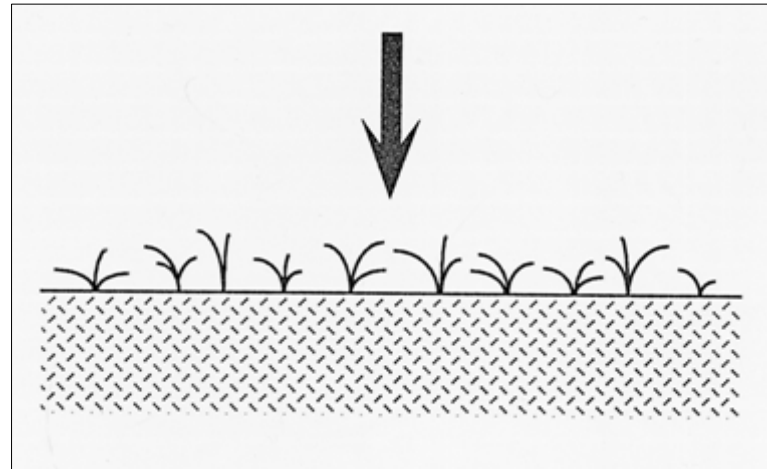




Flóí

(brokflóí, gulstararflóí, ljósustararflóí,
vetrarkvíðaflóí, hrafnastararflóí)

- Á flötu landi
- Jarðvatn - regnvatn
- Næringarefnasnauður
- Vöxtur gróðurs rýr
- Tjarnir algengar





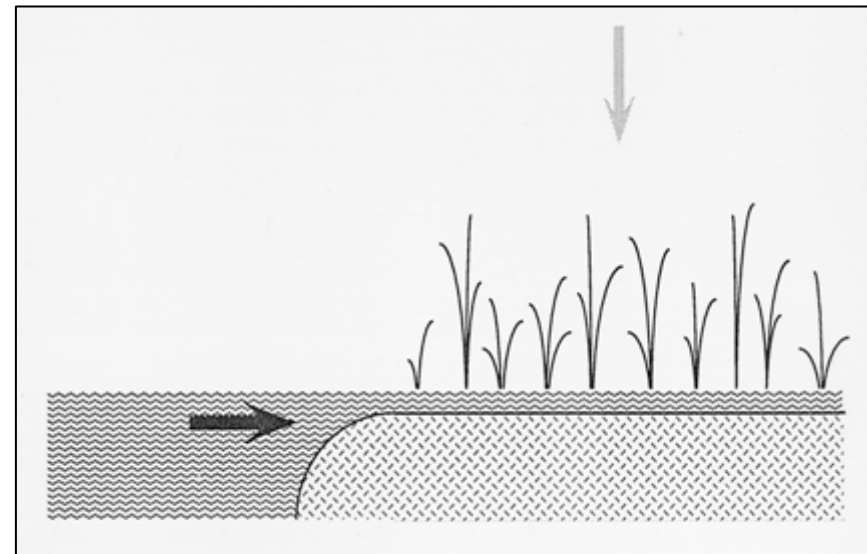




Flæðimýri

(gulstararflóð, sjávarfitjar)

- Á flötu landi með sjó/ám
- Kílar/keldur algengar
- Næringarefnaauðug
- Spretta mjög mikil
- Tegundafá

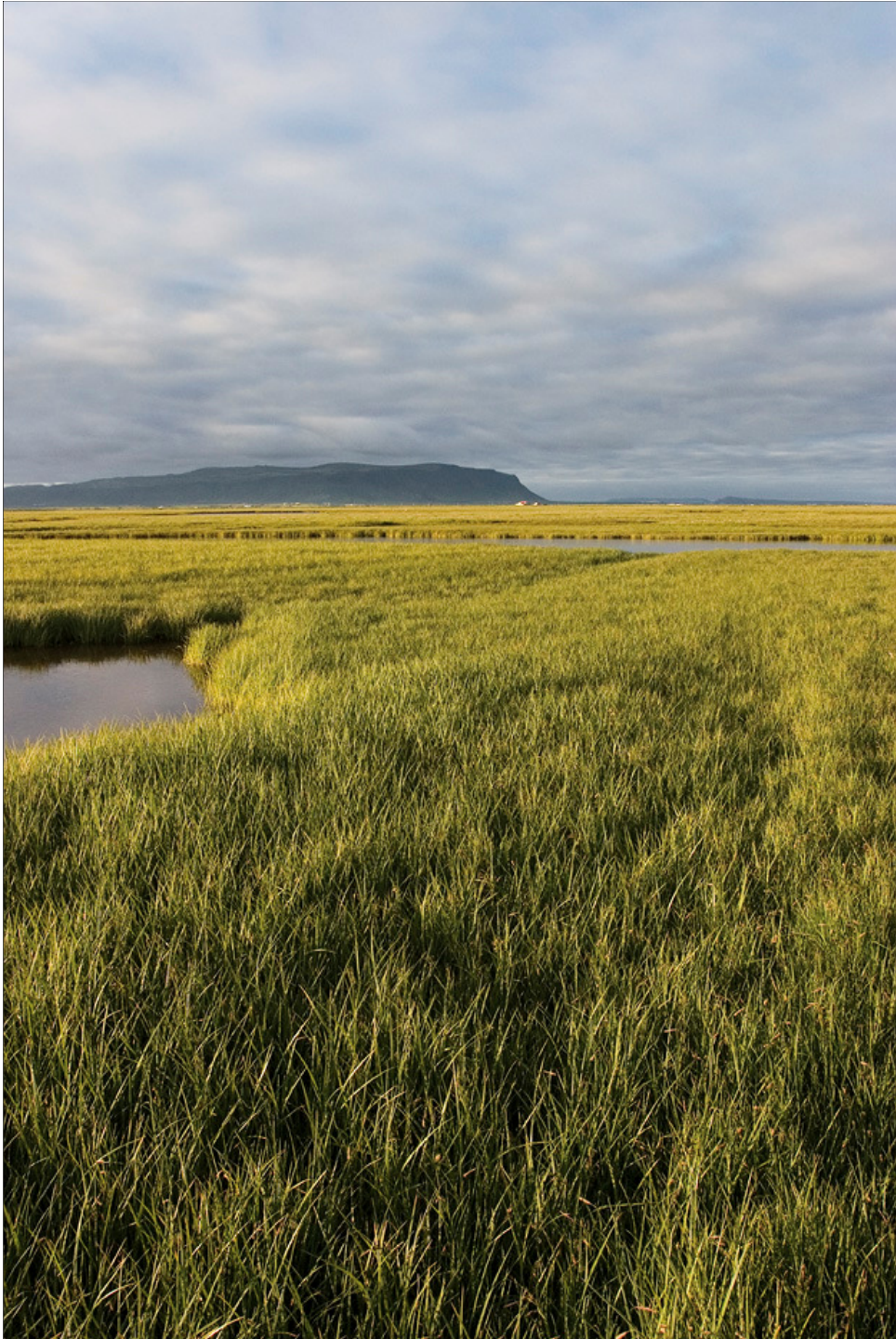












Yfirlit erindis:

- Gerðir votlendis
- Gildi votlendis
- Íslenskar aðstæður
- Saga nýtingar

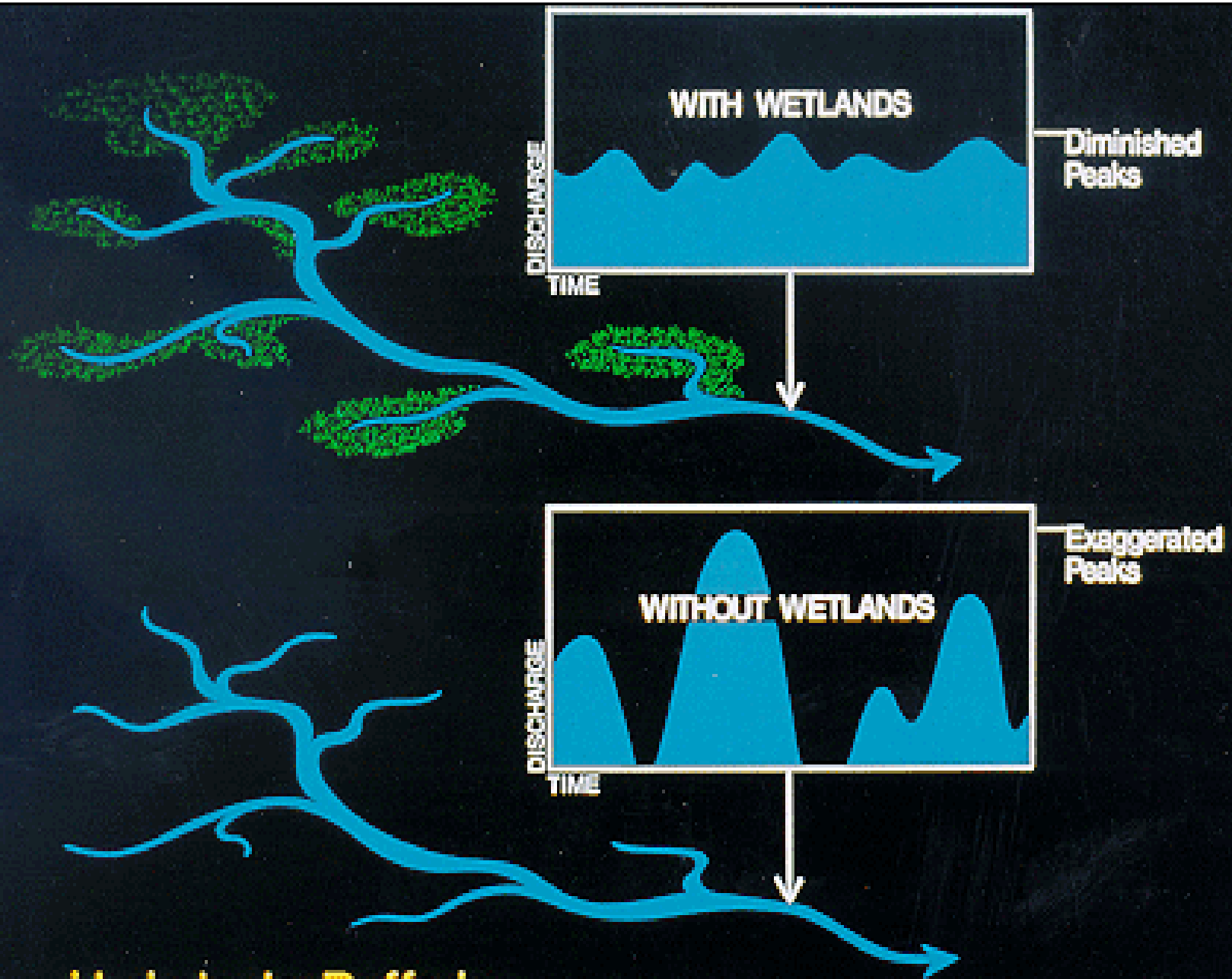


Líffræðilegur fjölbreytileiki





Upptaka og miðlun vatns

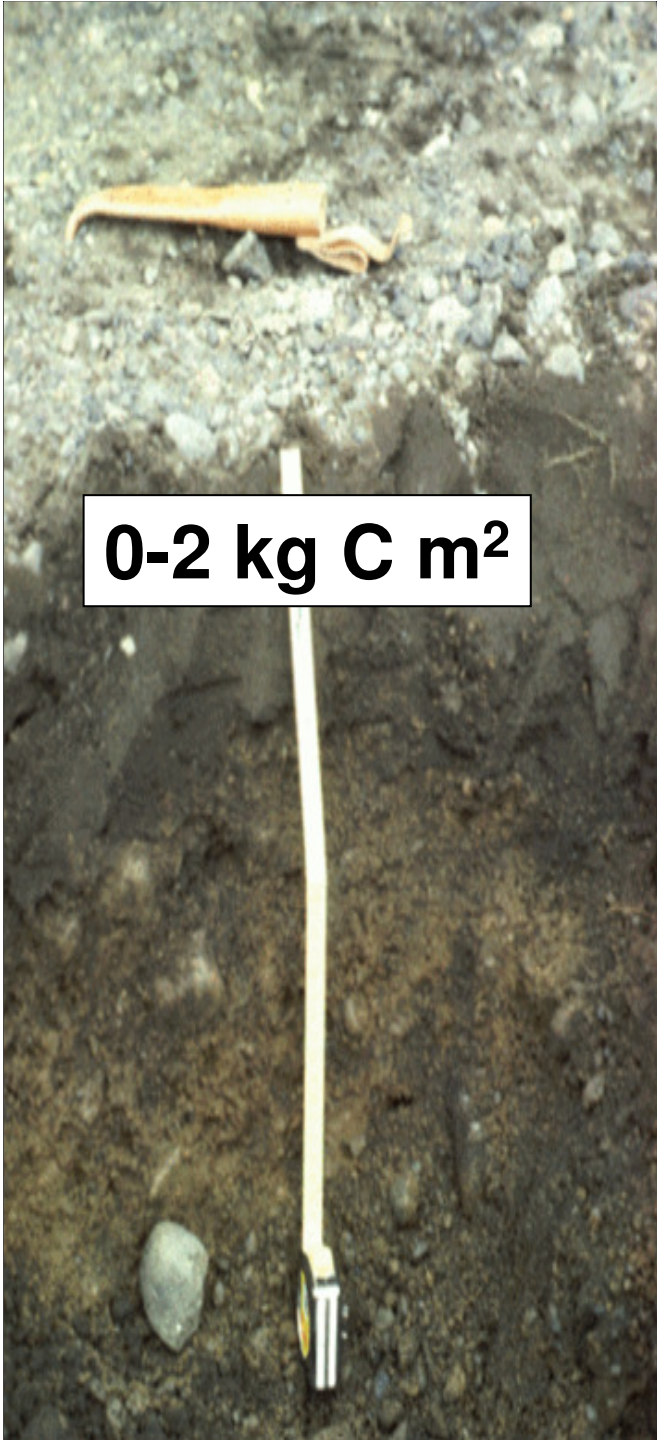


Hydrologic Buffering

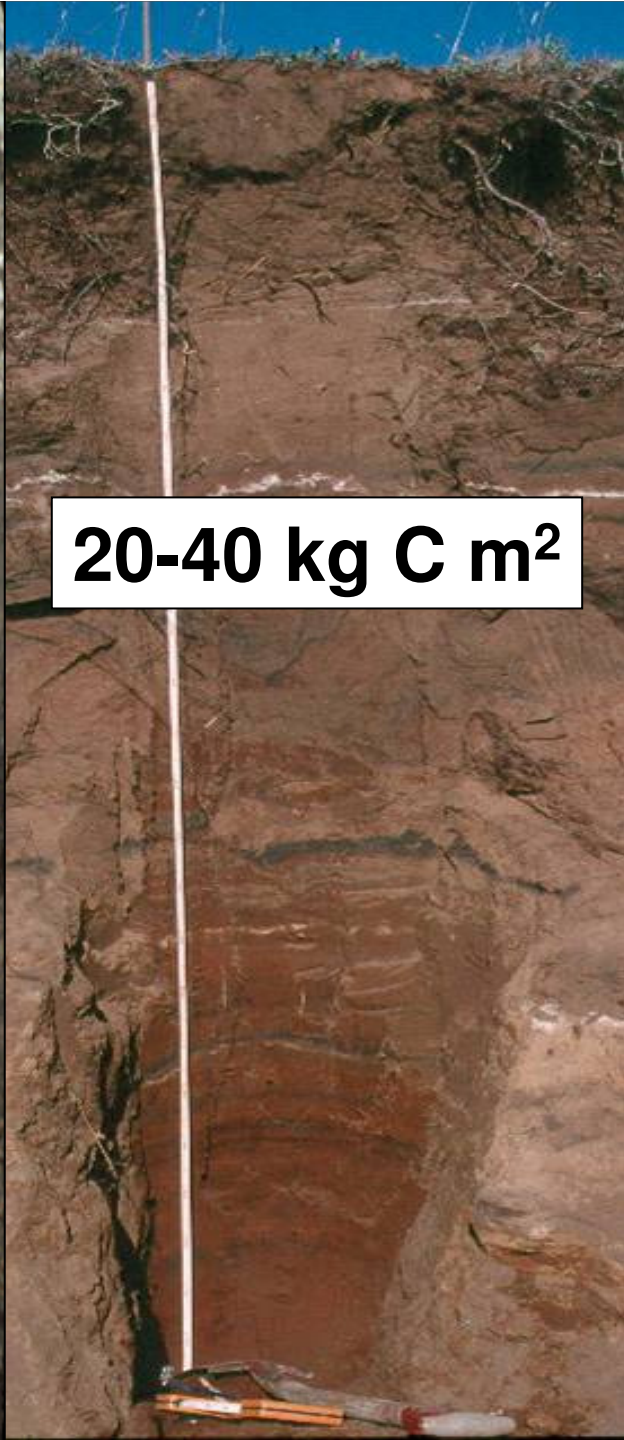
Wetlands within a watershed reduce flooding by desynchronizing peak flows.



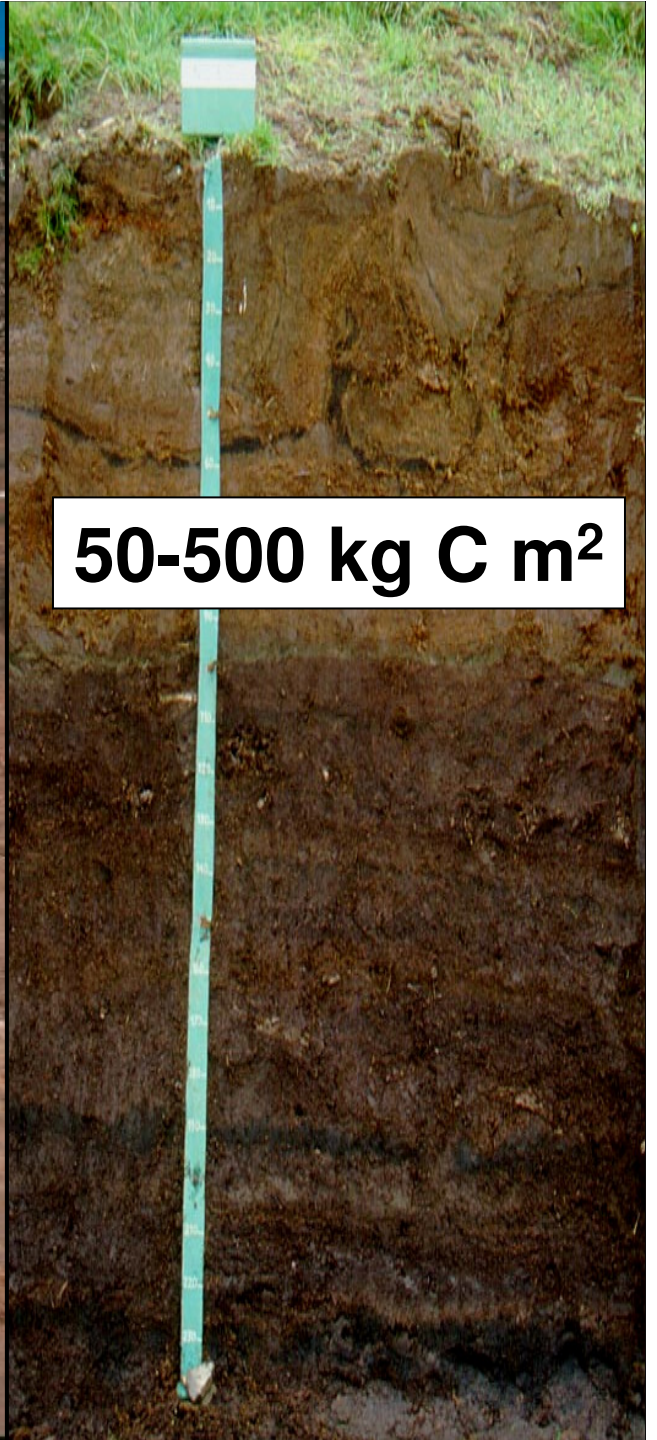
Binding kolefnis – myndun
lífræns efnis



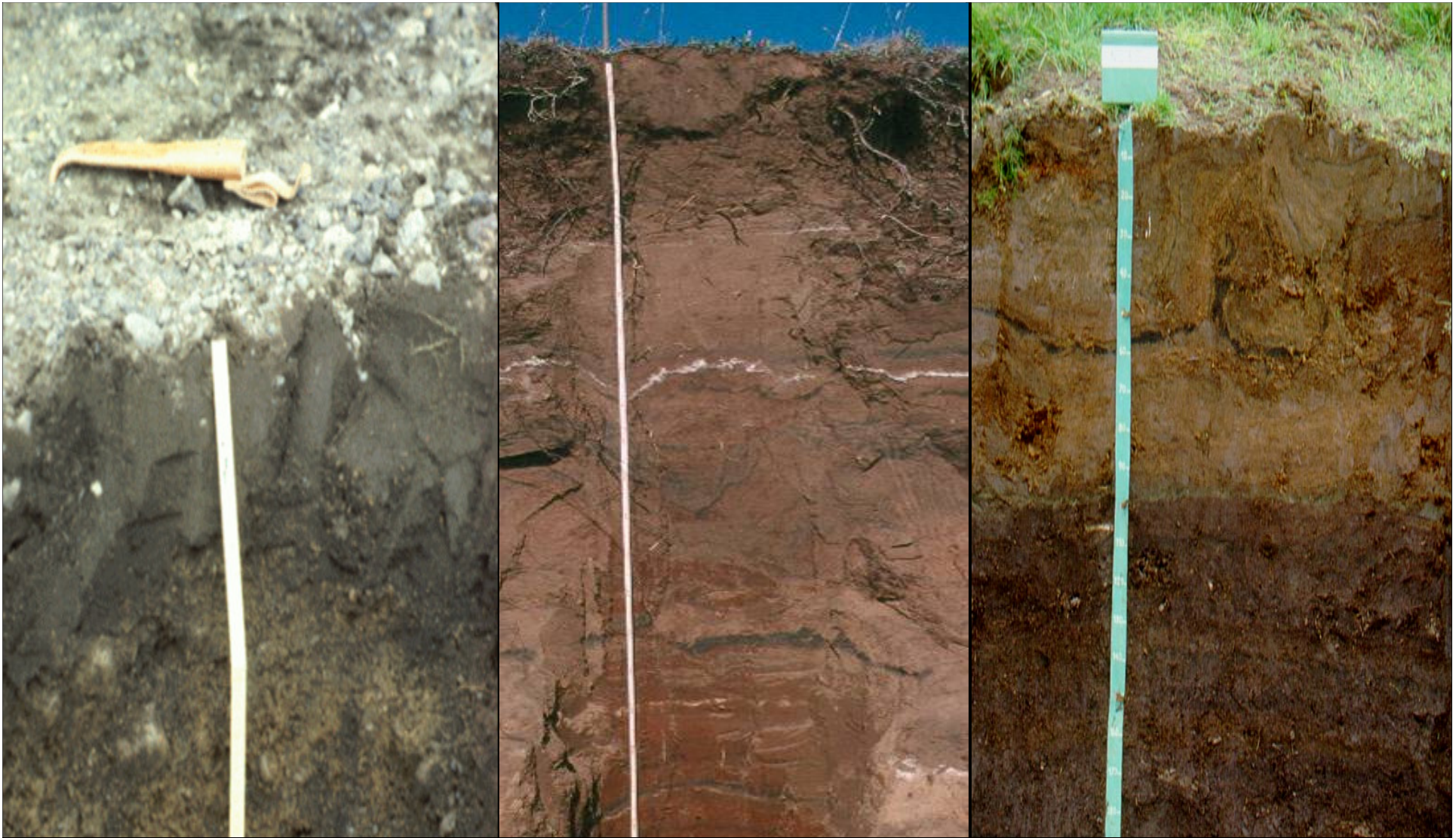
0-2 kg C m²



20-40 kg C m²



50-500 kg C m²



Jarðvegsmyndun



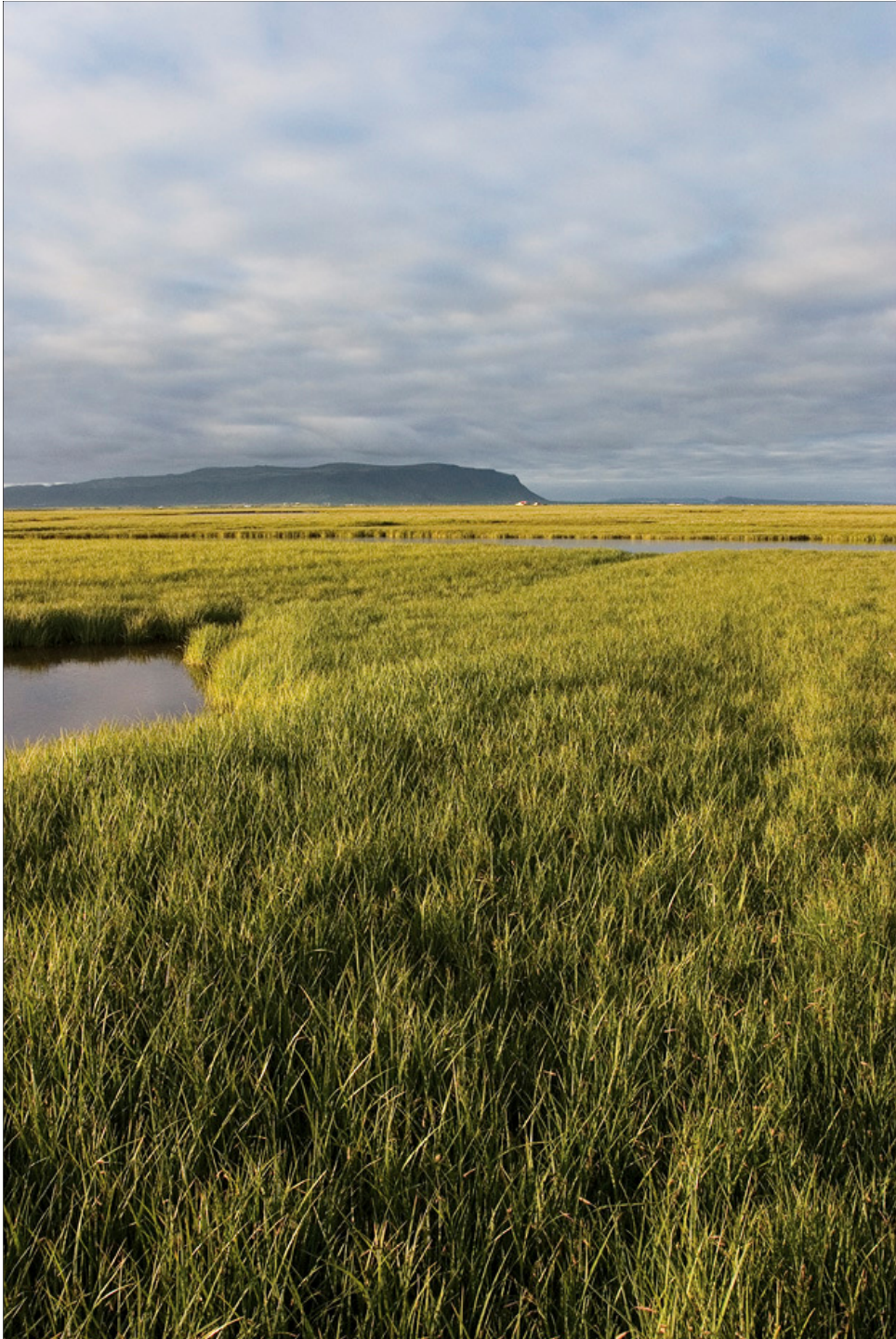
Mójörö (Histosol)



**Svartjörö
(Histic Andosol)**



**Votjörö
(Gleyic Andosol)**



Yfirlit erindis:

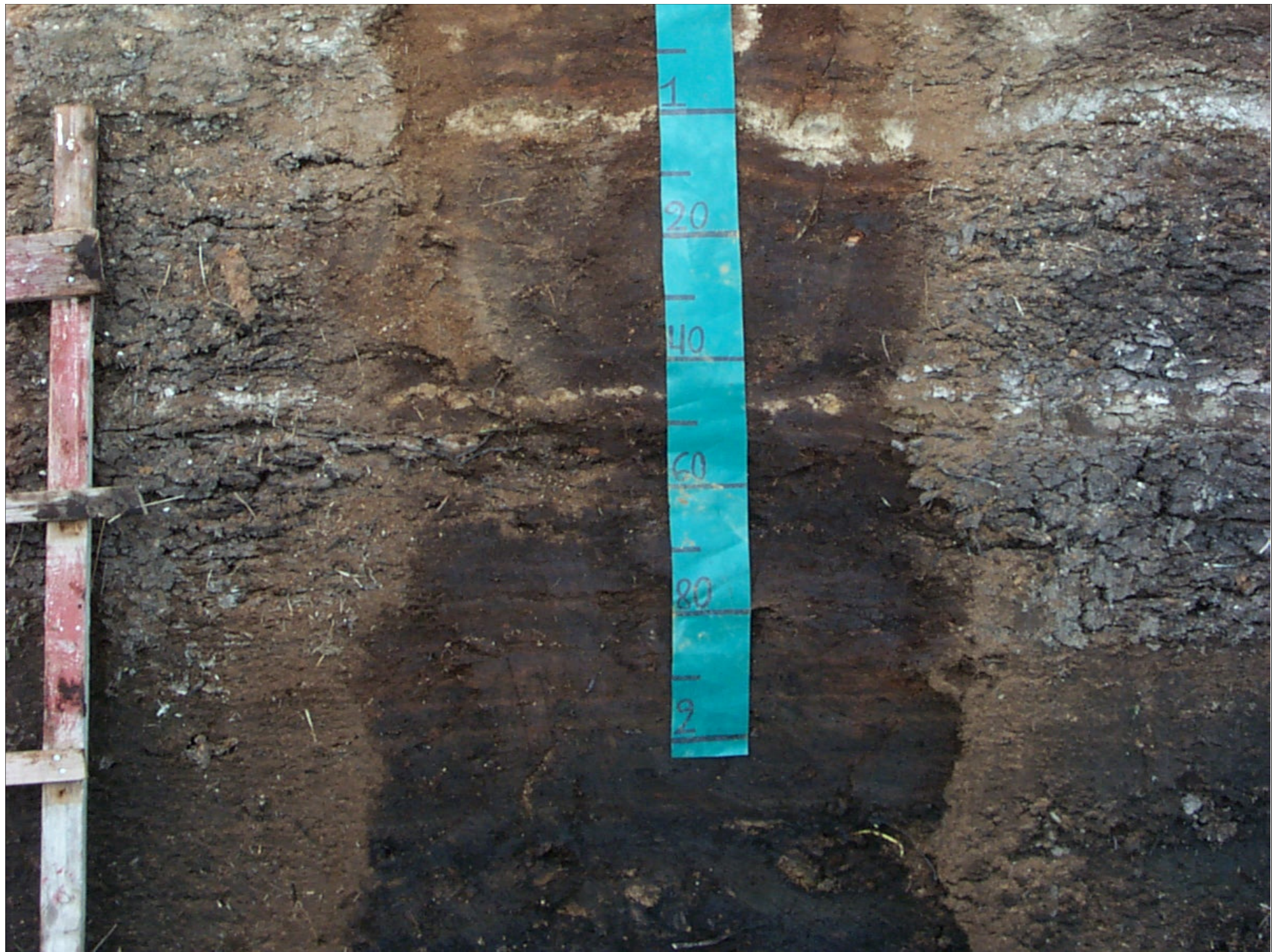
- Gerðir votlendis
- Gildi votlendis
- Íslenskar aðstæður
- Saga nýtingar

Sérstaðan liggur í jarðveginum

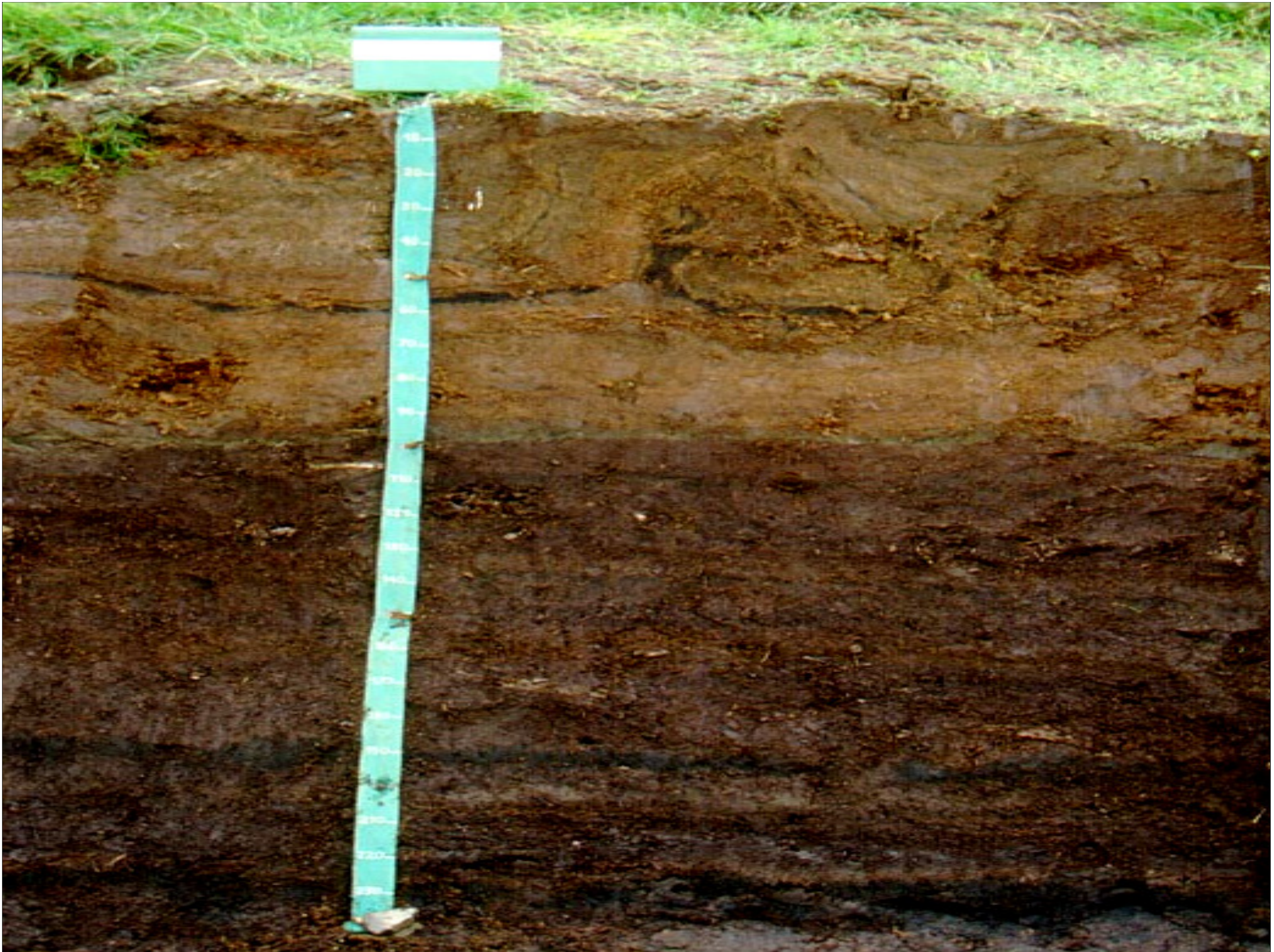
- berggrunnur, aska og áfok mikilvægir áhrifaþættir







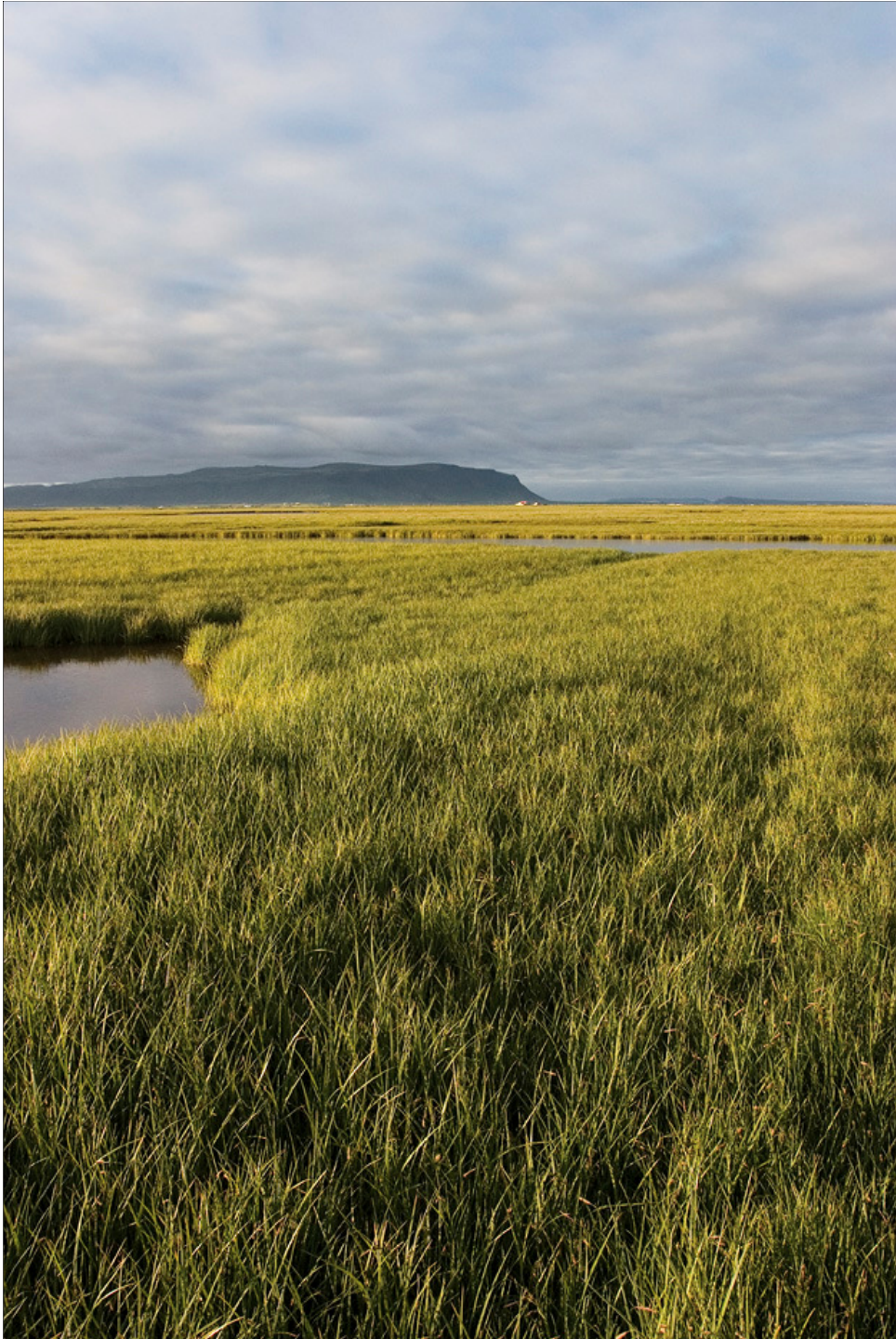






Íslensk mýrlendi

- Aska og áfok
- „Steinefnarík“
- Lágt C/N hlutfall
- Æðplöntur ríkjandi
- Frekar frjósöm kerfi
- Mikið um hallamýrar
- Hátt pH (~5)



Yfirlit erindis:

- Gerðir votlendis
- Gildi votlendis
- Íslenskar aðstæður
- Saga nýtingar

900

Hefðbundnar nytjar

1870

1996

1940

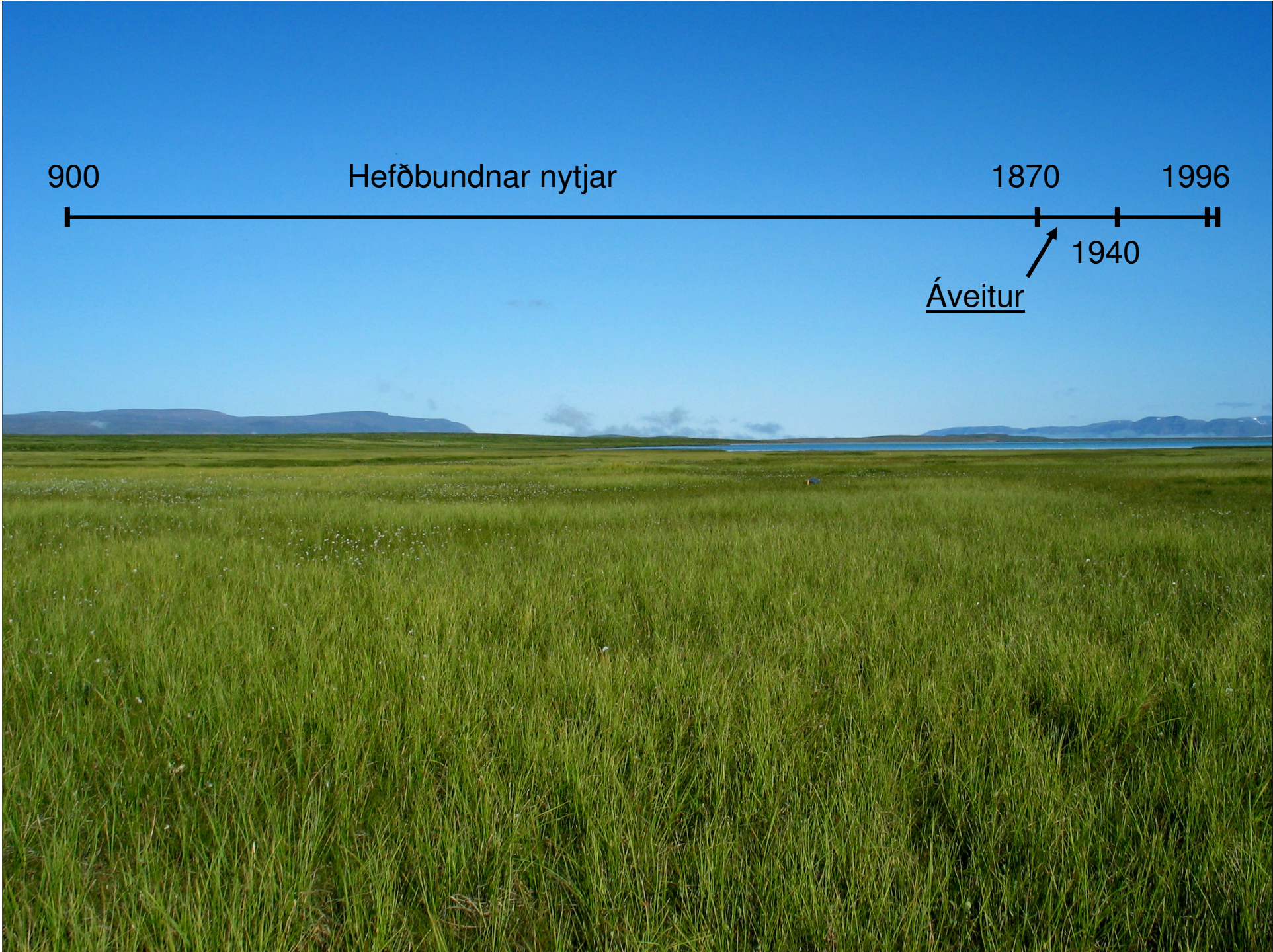












900

Hefðbundnar nytjar

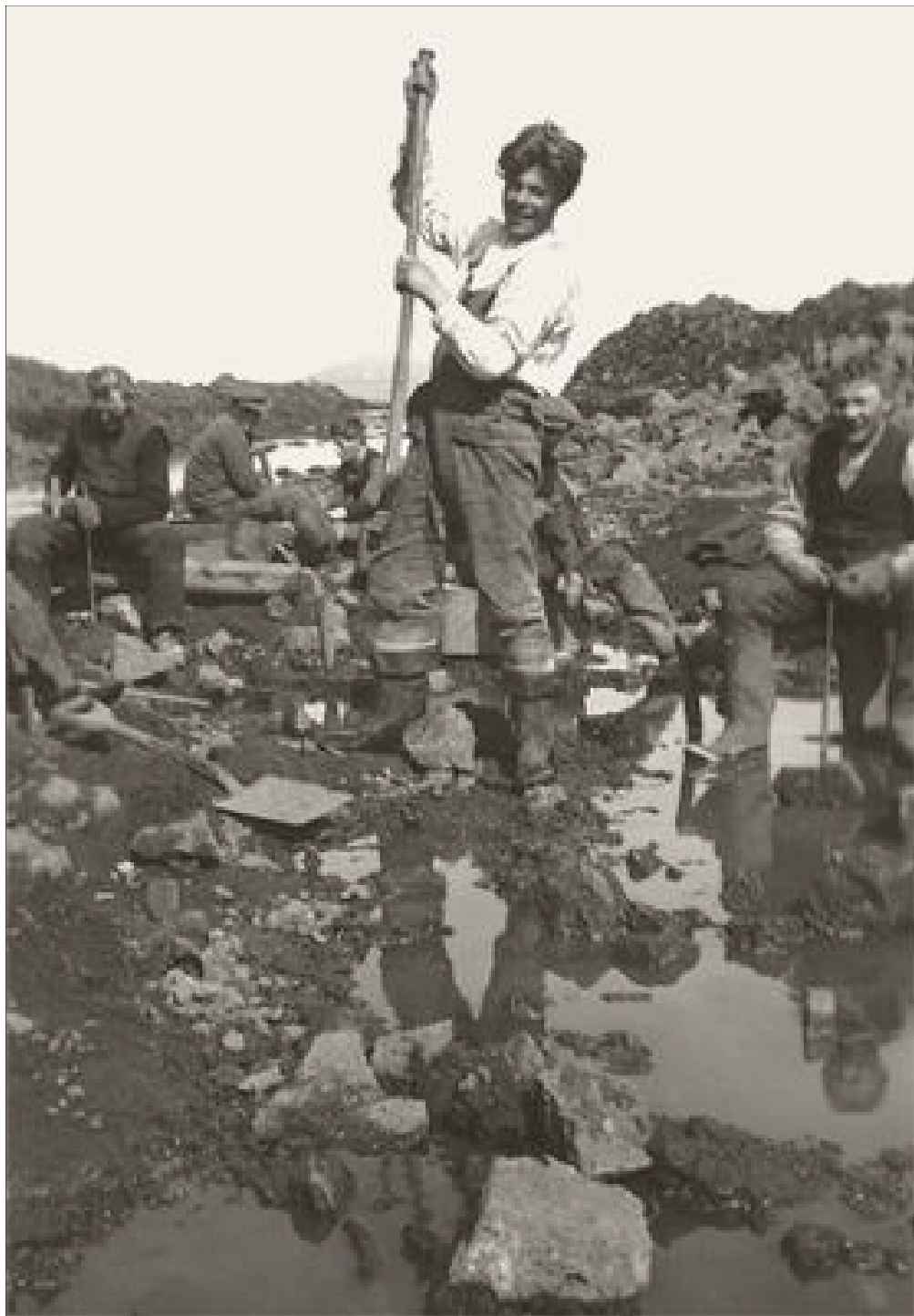
1870

1996

1940

Áveitur

Áveitur



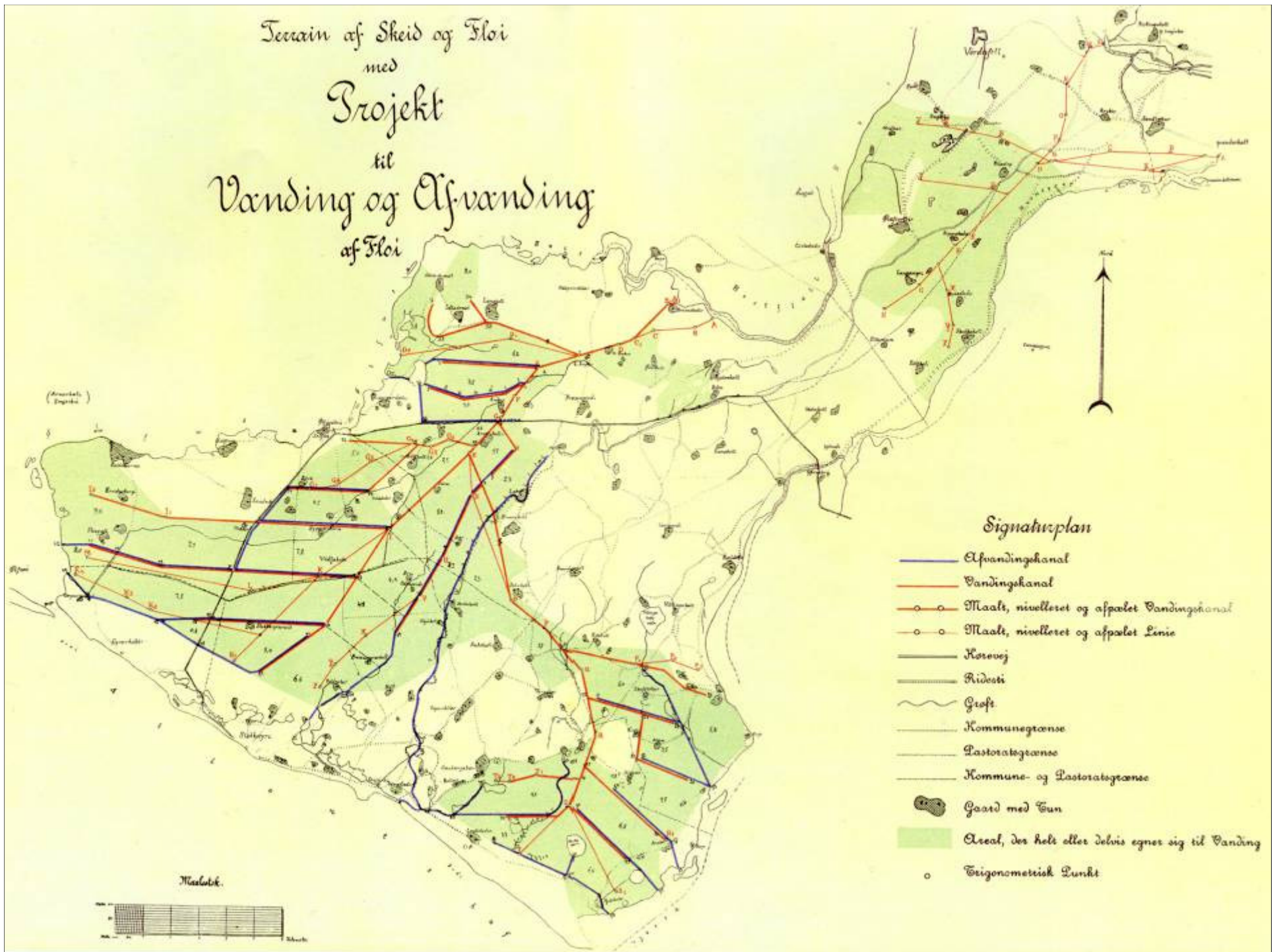
1878 - Fyrsta samáveitan,
Staðarbyggðarmýrar í Eyjafirði

1913 - Fyrsta stóra áveitan á
Suðurlandi, Miklavatnsmýri

1927 - Stærsta áveitan tekin í
notkun, Flóaáveitan, 11.500 ha

1941- Seinasta stóra áveitan,
Ölfus í Árnessýslu

Terrain af Skeid og Floi
 med
 Projekt
 til
 Vandring og Afvandring
 af Floi

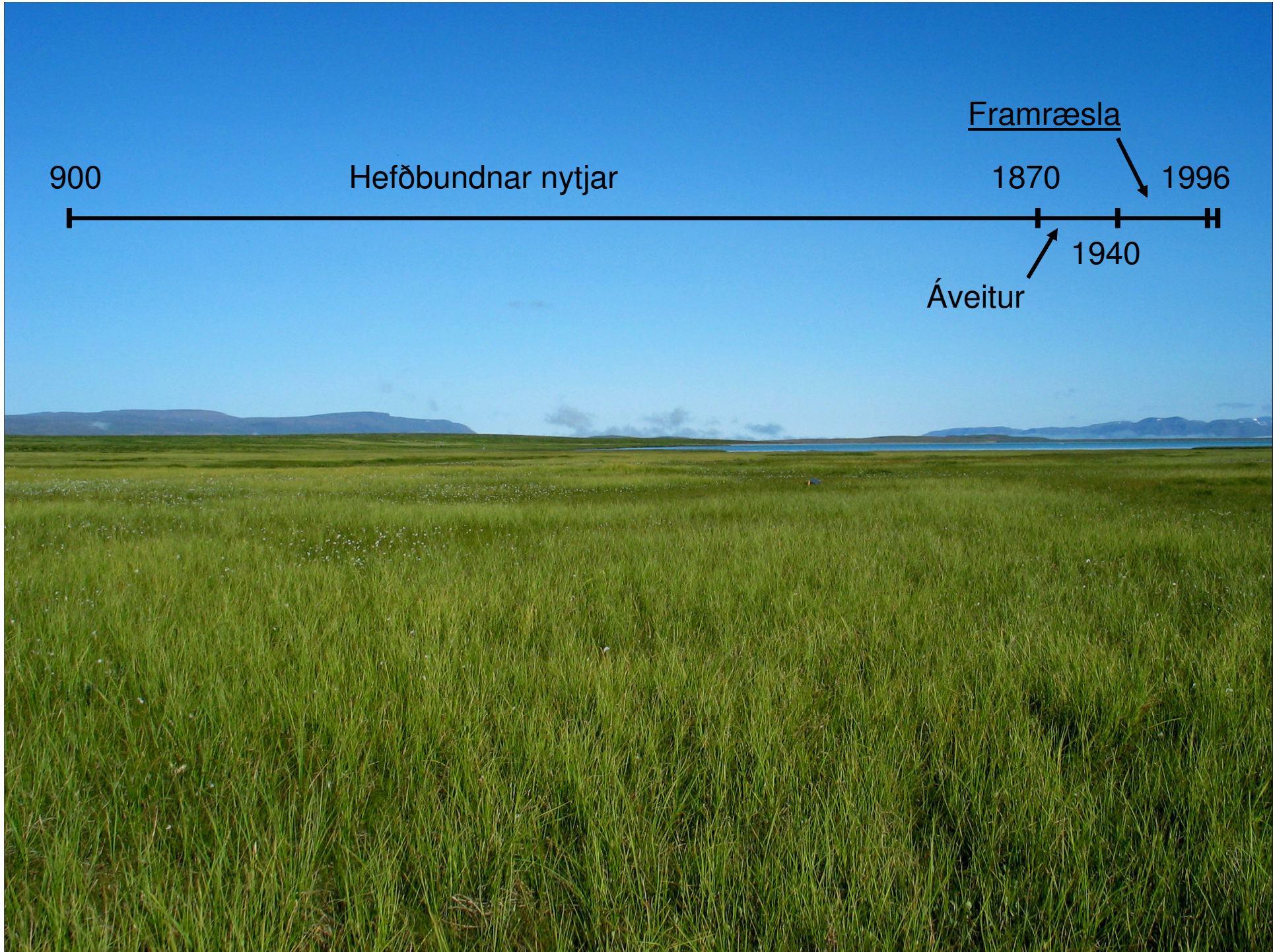


Signaturplan

- Afvandingskanal
- Vandingskanal
- Maalt, nivelleret og afspælet Vandingskanal
- Maalt, nivelleret og afspælet Linie
- Korsevej
- Ridesti
- ~ Groft
- Kommunegrænse
- Pastoratgrænse
- Kommune- og Pastoratgrænse
- ☉ Gaard med Tøn
- Areal, der helt eller delvis egner sig til Vandring
- Trigonometrisch Punkt

Maalstok





900

Hefðbundnar nytjar

Framræsla

1870

1996

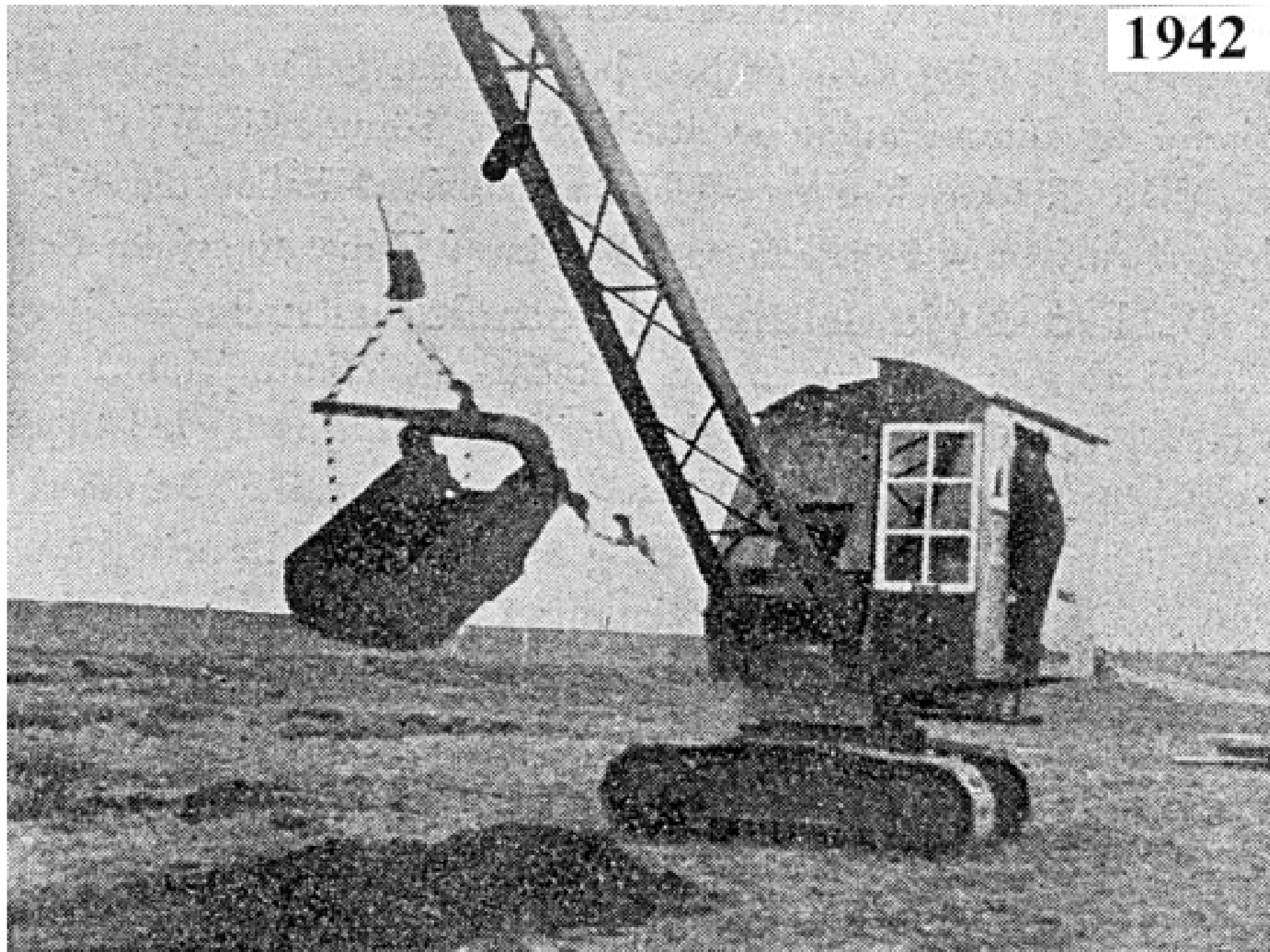
1940

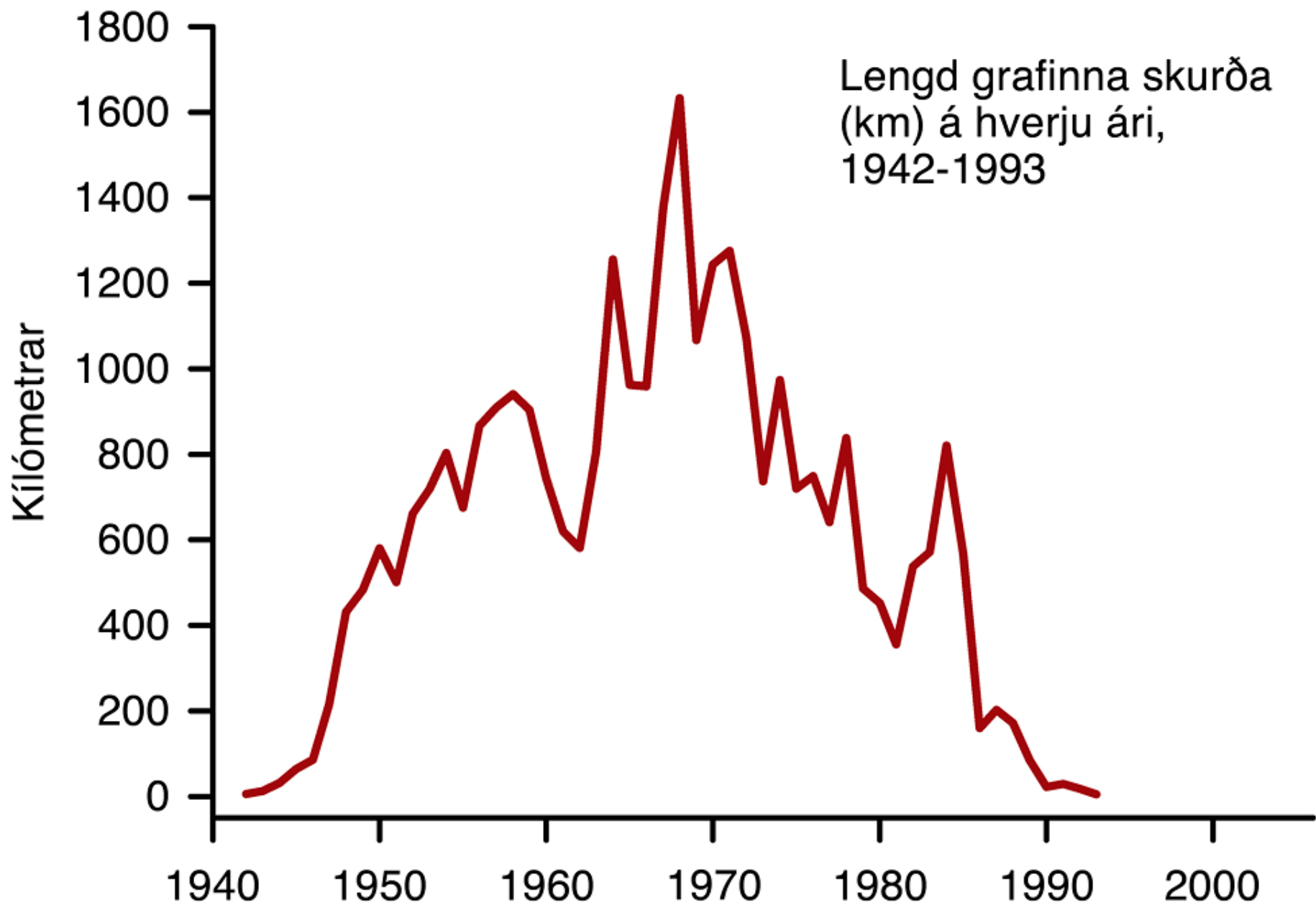
Áveitur

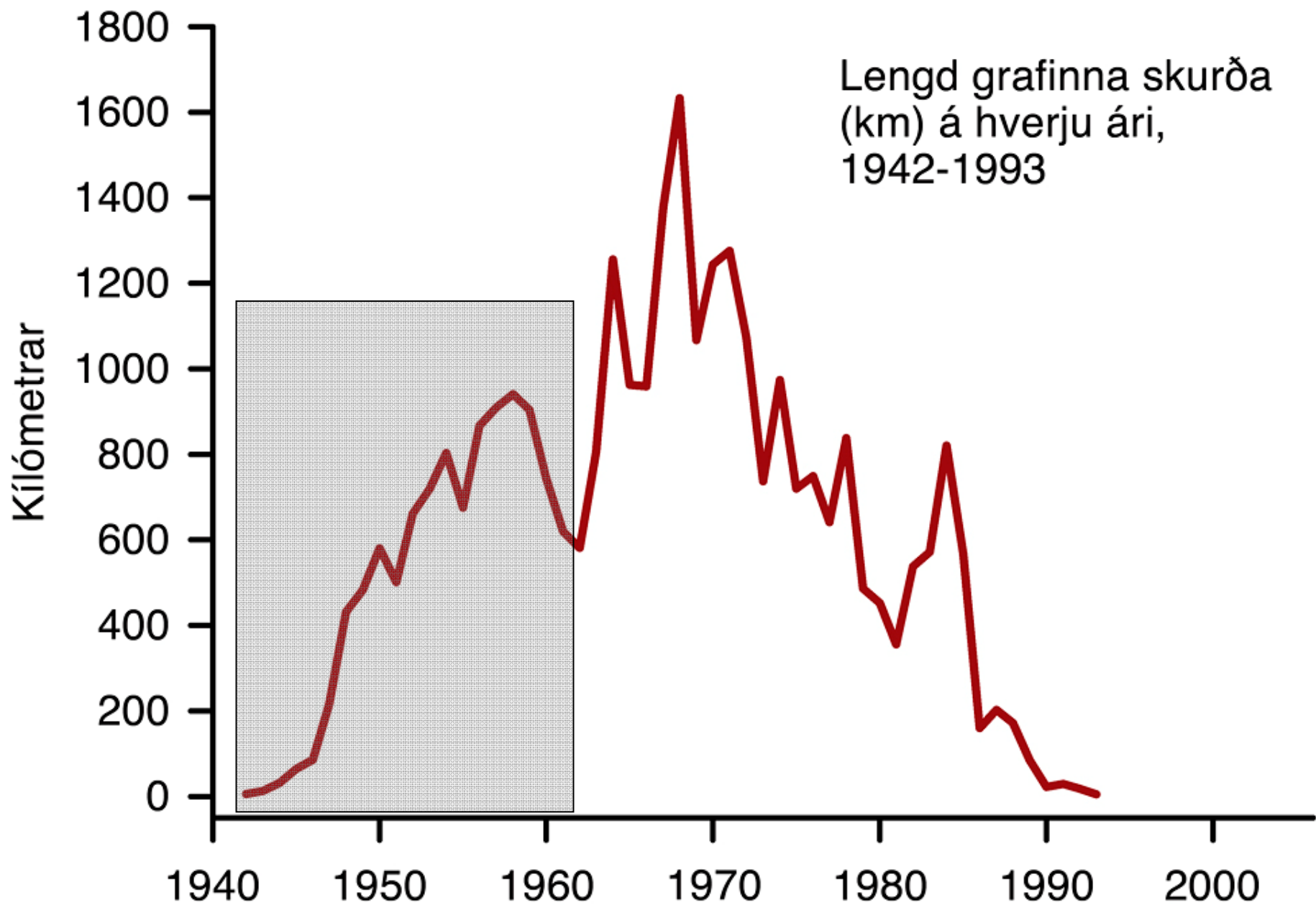
Framræslan



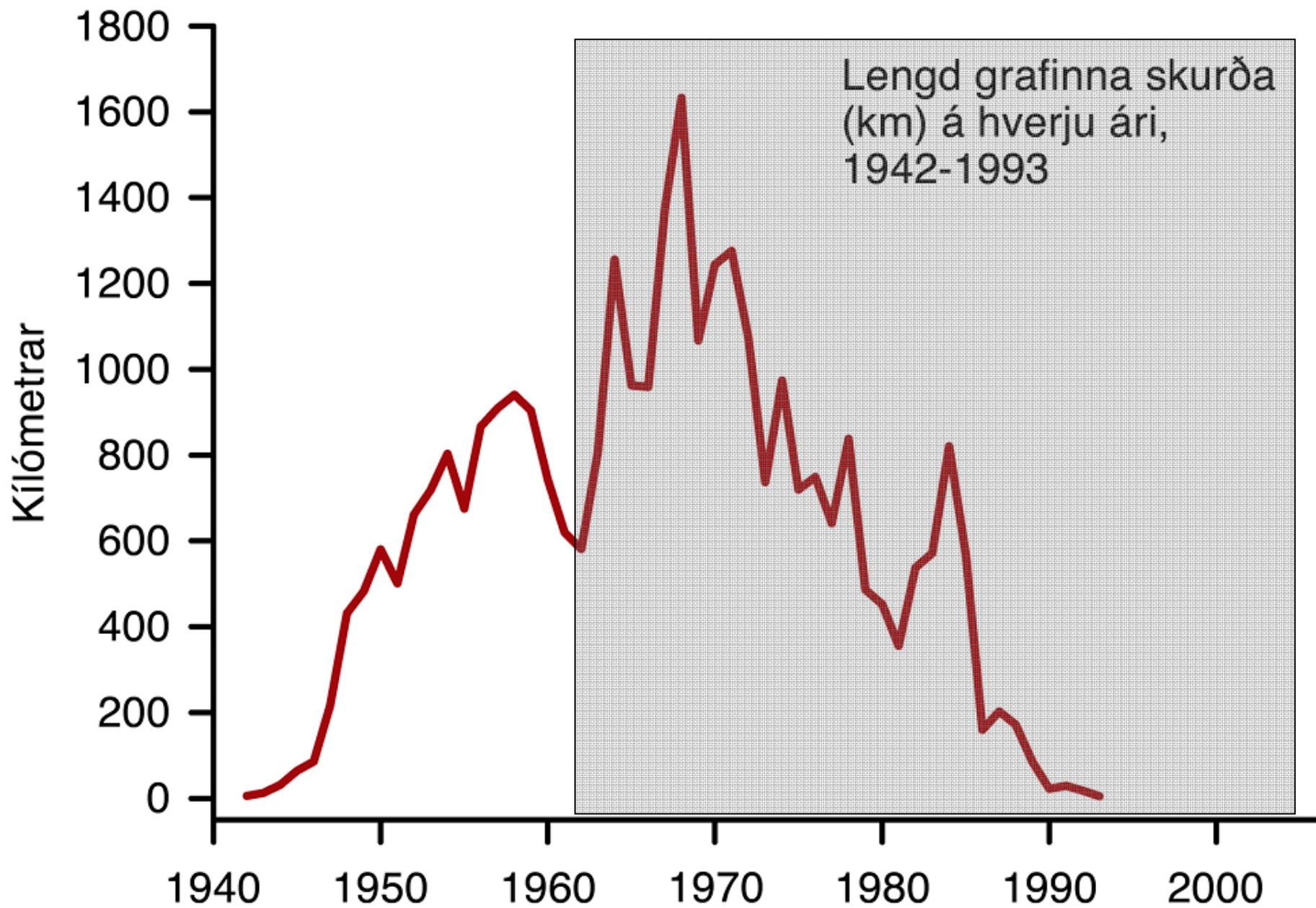
1942









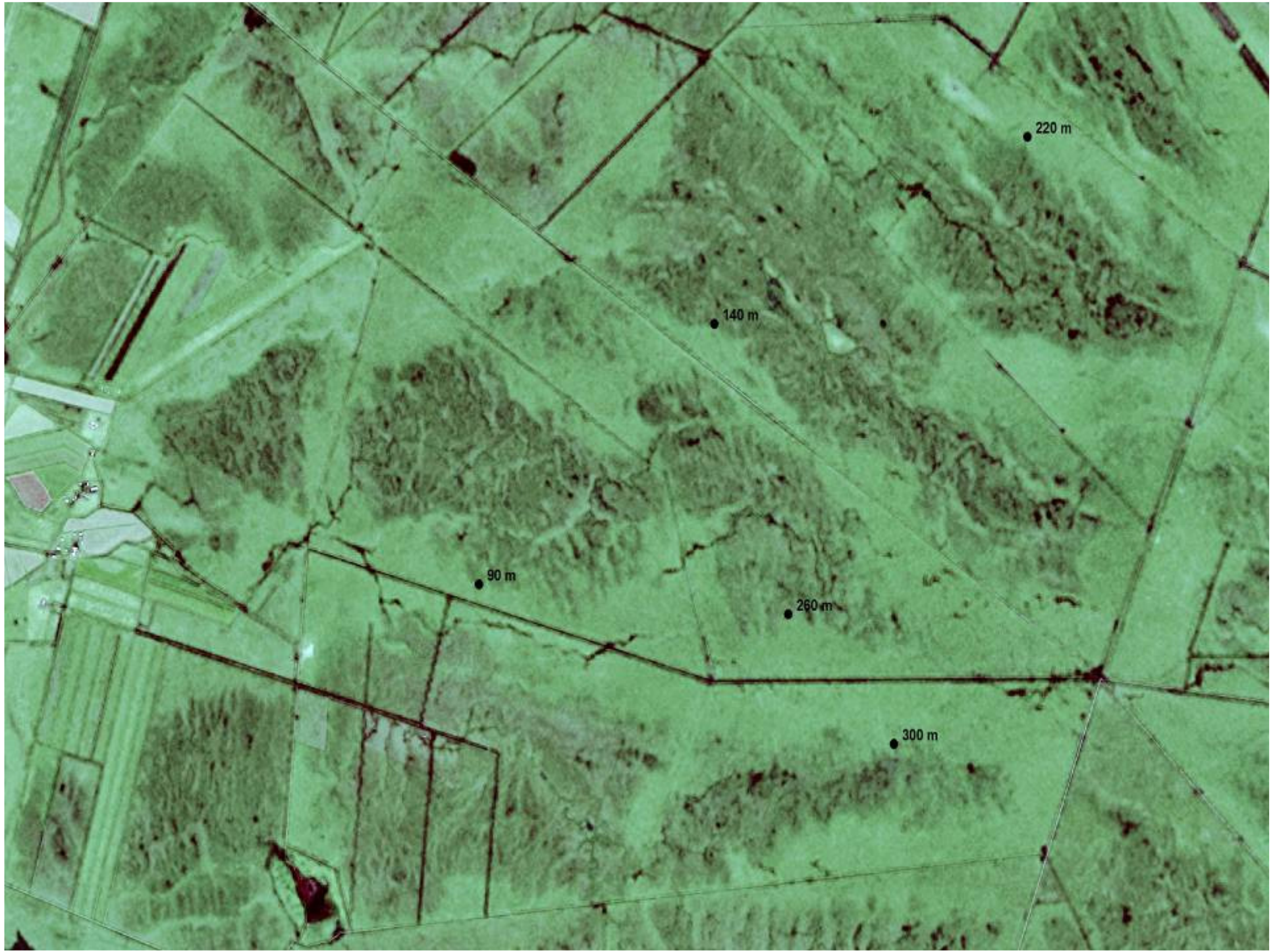












Viðhorfsbreyting

„Á síðustu áratugum hafa menn verið verðlaunaðir af hinu opinbera fyrir að ræsa fram mýrar, lífseigustu gróðursvæði landsins, undir yfirskini túnræktar. Seigar rætur mýrargróðursins halda gljúpum jarðveginum saman og vatnið nærir fjölda lífrænna efna í þessum jarðvegi og elur smádýralíf sem að sínu leyti dregur til sín fugla. Mýrarnar eru stundum kallaðar öndunarfæri landsins. Þúsundir hektara af mýrum standa nú með opnum skurðum sem ristir hafa verið í þeim tilgáangi að draga úr landinu alt vatn; síðan ekki söguna meir: eftilvill var aldrei meiníngin í alvöru að gera úr þessu tún. Fer ekki að verða mál til að verðlauna menn fyrir að moka ofaní þetta aftur?“ (127-128)

Halldór Laxness

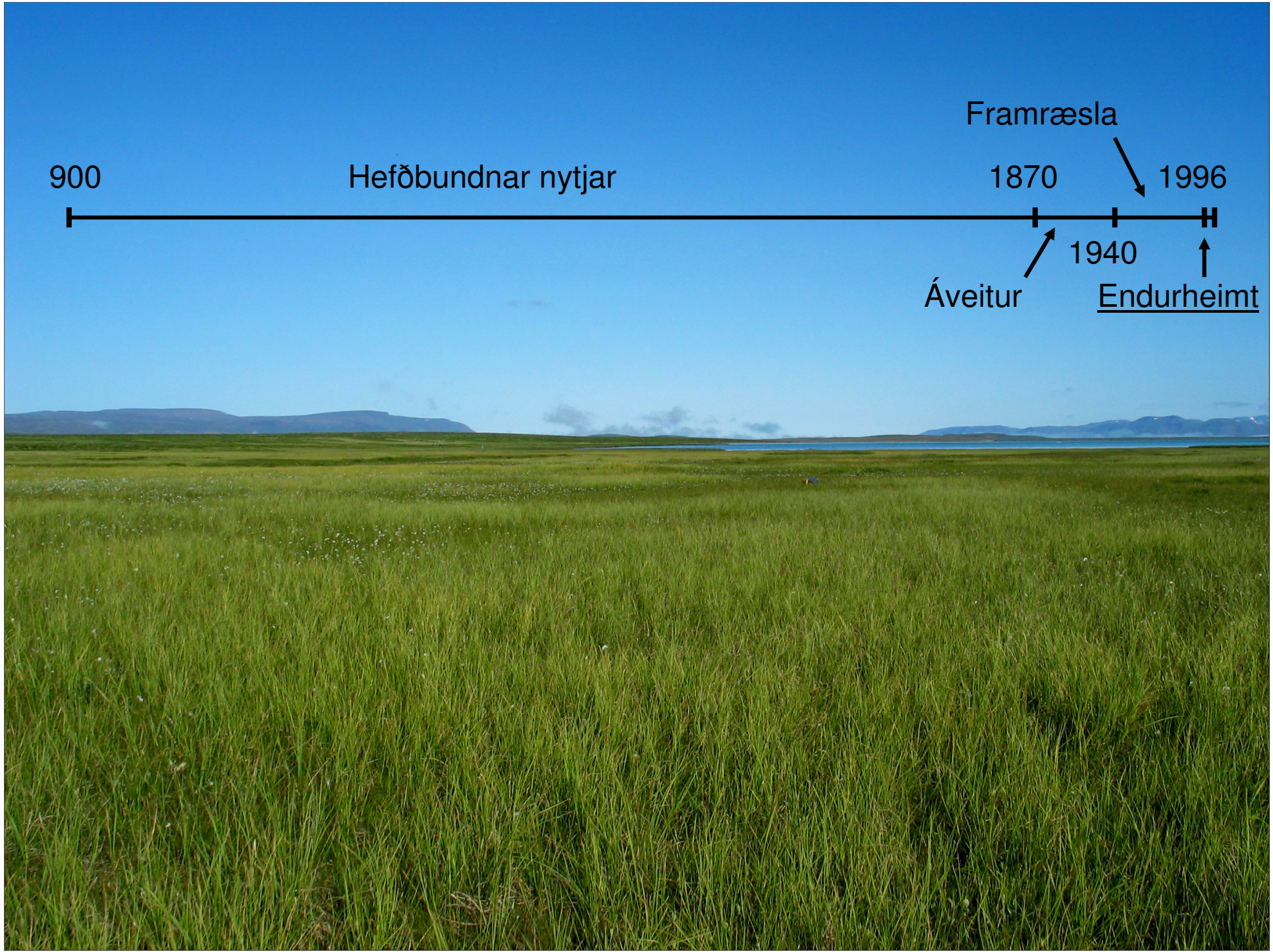
Hernaðurinn gegn landinu

Morgunblaðið, 31. desember 1970

Viðhorfsbreyting

An aerial photograph of a lush green landscape. A river winds through the scene from the left towards the center. In the foreground and middle ground, there are several long, parallel rows of young trees planted in a grid-like pattern across the fields. The background shows rolling green hills under a clear sky.

- Viðhorfsbreyting í Þjóðfélaginu
- Styrkir til framræslu afnumdir 1987
- Mikilvirkt starf Fuglaverndarfélagsins
- Skipunun nefndar á vegum landbúnaðarráðuneytisins árið 1996 um endurheimt votlendis



900

Hefðbundnar nytjar

Framræsla

1870


1996

Áveitur

1940

Endurheimt



- 
- 1996 - Hestmýri endurheimt
 - 1999 - Endurheimt í öllum landshlutum
 - 2001 - Endurheimt á vegum Framkvæmdaraðila
 - 2005 - Lokið við endurheimt í Framengjum í Mývatnssveit
 - 2006 - Skýrsla nefndar um endurheimt votlendis

Tillögur nefndarinnar:

- Votlendissvæðum verði ekki raskað nema brýna nauðsyn beri til
- Mótaðar verði skýrar reglur um endurheimt votlendis
- Endurheimt verði meiri en nemur árlegri röskun á votlendi
- Skoðaðir verði möguleikar á að nota endurheimt votlendis sem aðgerð til að mæta skuldbindingum gagnvart Kyoto-bókuninni
- Endurheimt votlendis verði valkostur hvað varðar grænar greiðslur



Ljósmyndir:

Björn Traustason, Borgþór Magnússon, Daníel Bergmann, Einar Grétarsson
Fanney Ósk Gísladóttir, Jóhann Óli Hilmarsson, Jón Guðmundsson
Níels Árni Lund, Sigmar Metúsalemsson

Myndir af áveituframkvæmdum sóttar
á vef Byggðasafns Árnesinga:
<http://www.husid.com/islenska.html>

