

/ FRAMKVÆMDAVERKEFNI ISAVIA 2016

Keflavíkurlugvöllur

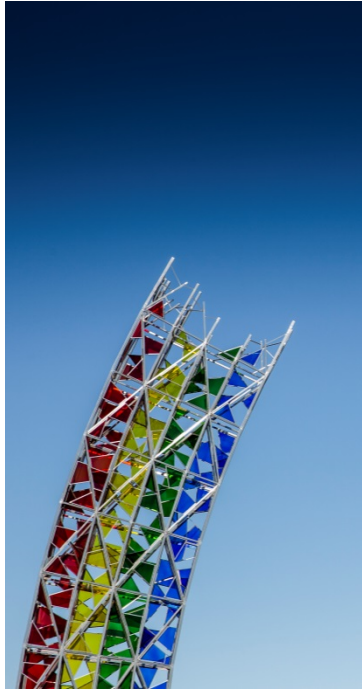


ISAVIA

SÉRKRÖFUR FLE



SÉRSTAKAR KRÖFUR FLE



- / Flugstöðin er alltaf opin og í fullum rekstri, allan sólarhringinn alla daga ársins
- / Framkvæmdasvæði tekur mið af flæði farþega
- / Í FLE eru haftasvæði
 - Flugvernd
 - Landamæri
 - Tollverndarsvæði
- / Bakgrunnsskoðun allra starfsmanna innan haftasvæða
 - Framkvæmd af Ríkislögreglustjóra, afgreiðsla getur tekið allt að 3 mánuði
- / Námskeið í flugverndarvitund hjá flugvernd fyrir alla starfsmenn

SÉRSTAKAR KRÖFUR FLE

- / Verktakar þurfa verkfæraheimild til að bera verkfæri innan haftasvæða
- / Öll verkfæri skulu vera í læstum hirslum þegar þau eru ekki í notkun
- / Allir aðilar sem fara inn á viðkvæmasta haftasvæði flugverndar sæta vopna- og öryggisleit skv. reglugerðum um flugvernd
- / Sækja þarf um leyfi fyrir logsuðu/rafsuðu eða annarri vinnu með eldfæri með sólarhrings fyrirvara
- / Vinna sem veldur óþægindum vegna hita/kulda, hávaða og/eða loftmengunar er ekki unnin á eða við farþegasvæði og er einungis heimil á eftirfarandi tímum:
09:00-14:30, 17:00-22:00 og 01:00-06:00
- / **Flugvöllurinn þarf að vera opinn og öruggur meðan á framkvæmdum stendur**

ÚTBOÐ 2016



AÐALTÖFLURÝMI NORÐURBYGGING, ENDURBÆTUR

- / Endurbætur á aðaltöflum
 - Eykur rekstrarrekstraröryggi
- / Útboð: apríl/maí 2016
- / Undirbúningur: júní - ágúst 2016
- / Framkvæmd: september – nóvember 2016
- / Heildarkostnaður er áætlaður 125.000.000 kr

HÚSGÖGN OG FARÞEGASVÆÐI



- / Innkaup á húsgögnum á setsvæði
 - Fjölgun ferðamanna kallar á fjölgun sæta í flugstöðinni
- / Útboð: febrúar/mars 2016
- / Innkaup: apríl 2016
- / Heildarkostnaður er áætlaður 195.000.000 kr

LOFTRÆSISAMSTÆÐUR NORÐUR

- / Endurbætur á loftræsikerfi 17
 - Við núverandi aðstæður er kerfið yfirlestað
- / Útboð: mars 2016
- / Framkvæmdir: apríl – september 2016
- / Heildarkostnaður er áætlaður 200.000.000 kr

SORPTUNNUR VEGNA FLOKKUNAR



- / Innkaup á nýjum sorptunnum fyrir flokkun sorps í þrjá flokka
 - Núverandi tunnur gera ekki ráð fyrir flokkun
- / Útboð: fyrrihluta árs 2016
- / Innkaup: lýkur fyrir lok árs 2016
- / Heildarkostnaður er áætlaður 25.000.000 kr

STÆKKUN BÍLASTÆÐA AUSTUR (SBA16)



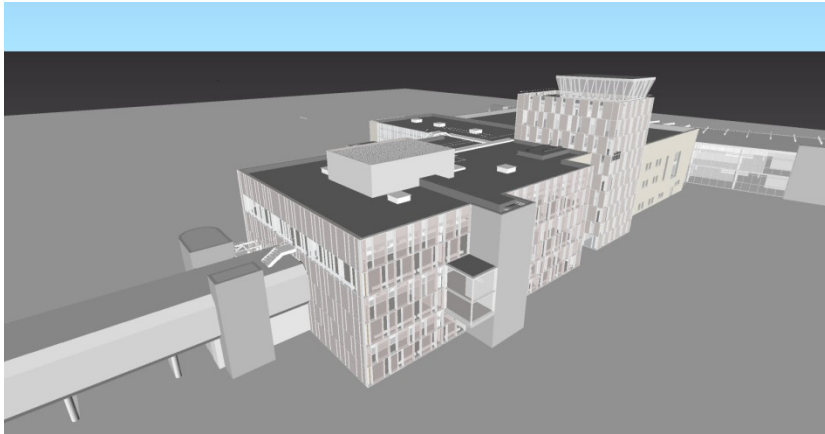
Langtímastæði, horft til austurs

- / Stækkun bílastæða til austurs við núverandi langtímastæði
 - Fjölgun stæða vegna fjölgunar farþega
 - Undirbúningur fyrir næsta áfanga í stækkun Norðurbyggingar
- / Útboð: vor 2016
- / Framkvæmdir: maí – október/nóvember 2016
- / Heildarkostnaður er áætlaður 1.255.000.000 kr

YTRA BYRÐI FLE

- / Endurbætur (viðhald) á ytra byrði flugstöðvarinnar
- / Útboð: byrjun árs 2016
- / Framkvæmdir: 2016, verki lýkur 2017
- / Heildarkostnaður er áætlaður 200.000.000 kr

UNDIRVERKTAKAR Í STÆKKUN S.BYGGINGAR TIL NORÐURS



Stækkun S.byggingar til norðurs

- / Útboð undirverktakasamninga
 - Ístak er stýriverktaki, samningssamband milli Isavia og undirverktaka
- / Fjöldi útboða er um 16
- / Útboð: febrúar – maí 2016
- / Framkvæmdir: 2016 og fyrri hluta 2017
- / Heildarkostnaður er áætlaður 1.332.600.000 kr

ENDURNÝJUN FLUGBRAUTA, LJÓSAKERFA OG HÁSPENNUDREIFIKERFIS

- / Lagfæring á yfirborði flugbrauta (báðar flugbrautir Keflavíkurflugvallar), endurnýjun malbiks og ídráttarrörakerfa.
- / Útboð: febrúar 2016
- / Framkvæmdir: maí – október 2016

- / Endurnýjun ljósakerfa, endurnýjun kapla og ljósa, gömul halogen ljós verða endurnýjuð með LED ljóseiningum. Endurnýjun aðflugsljósaeininga á tvær flugbrautir. Uppsetning nýs aðflugsljósakerfis á tvær flugbrautir. Gerð nýrra akbrautatenginga.
- / Innkaup: janúar/febrúar 2016

ENDURNÝJUN FLUGBRAUTA, LJÓSAKERFA OG HÁSPENNUDREIFIKERFIS



- / Endurnýjun á rafmagnsdreifikerfi
- / Útboð: febrúar 2016
- / Framkvæmdir: apríl – október 2016

- / Áætlaður heildarkostnaður við endurnýjun flugbrauta, ljósakerfa og háspennudreifikerfis (framkvæmdir og innkaup á efni): 9.000.000.000 kr

HEILDARKOSTNAÐUR VEGNA ÚTBOÐA 2016

/ Aðaltöflurými Norðurbyggingar	125.000.000 kr
/ Húsgögn og farþegasvæði	195.000.000 kr
/ Loftræsisamstæður Norður	200.000.000 kr
/ Sorptunnur vegna flokkunar	25.000.000 kr
/ Stækkun bílastæða austur (SBA16)	1.255.000.000 kr
/ Ytra byrði FLE	200.000.000 kr
/ Undirverktaka í SSN16	1.332.600.000 kr
/ Endurn. flugbr., ljósak. og hásp.dr.kerfis	9.000.000.000 kr
/ Samtals áætlaður heildarkostnaður	12.392.600.000 kr

RAMMASAMNINGUR ISAVIA
FLOKKUR INNAN RAMMASAMNINGS RK



RAMMASAMNINGUR ISAVIA

/ Rammasamningar um framkvæmda-og viðhaldsverkefni á Keflavíkurlflugvelli 2016-2018.

- Rammasamningar um iðngreinar
- Rammasamningar um aðalverktöku

/ Samningur um iðngreinar

- Fjöldi rammasamningshafa verður takmarkaður við ákveðin fjölda fyrir ákveðnar iðngreinar, 3 til 5 fyrir hverja iðngrein
- Val á rammasamningshöfum verður byggt á boðnum tímatöxtum, auk þess að uppfylla hæfi
- Öll verk verða unnin í tímavinnu þar sem verkefni verða skilgreind með verkbeiðni
- Framkvæmt verður faglegt skilamat við lok verkefna
- Einkunn úr faglegu skilamati getur haft áhrif á forgangsröðun rammasamningshafa að verkefnum

RAMMASAMNINGUR ISAVIA

/ Rammasamningar um framkvæmda-og viðhaldsverkefni á Keflavíkurflugvelli 2016-2018

- Rammasamningar um iðngreinar
- Rammasamningar um aðalverktöku

/ Samningur um aðalverktöku

- Fjöldi rammasamningshafa verður takmarkaður við ákveðinn fjölda
- Verk verða boðin út í örútboðum
- Framkvæmt verður faglegt skilamat við lok verkefna
- Einkunn úr faglegu skilamati getur haft áhrif á heimild rammasamningshafa til að taka þátt í örútboðum