



Landsvirkjun

Landsvirkjun 2016

– verkefnastaða og framkvæmdir

Kynning á útboðsþingi SI 26.02.2016

Gunnar Guðni Tómasson

framkvæmdastjóri framkvæmdasviðs

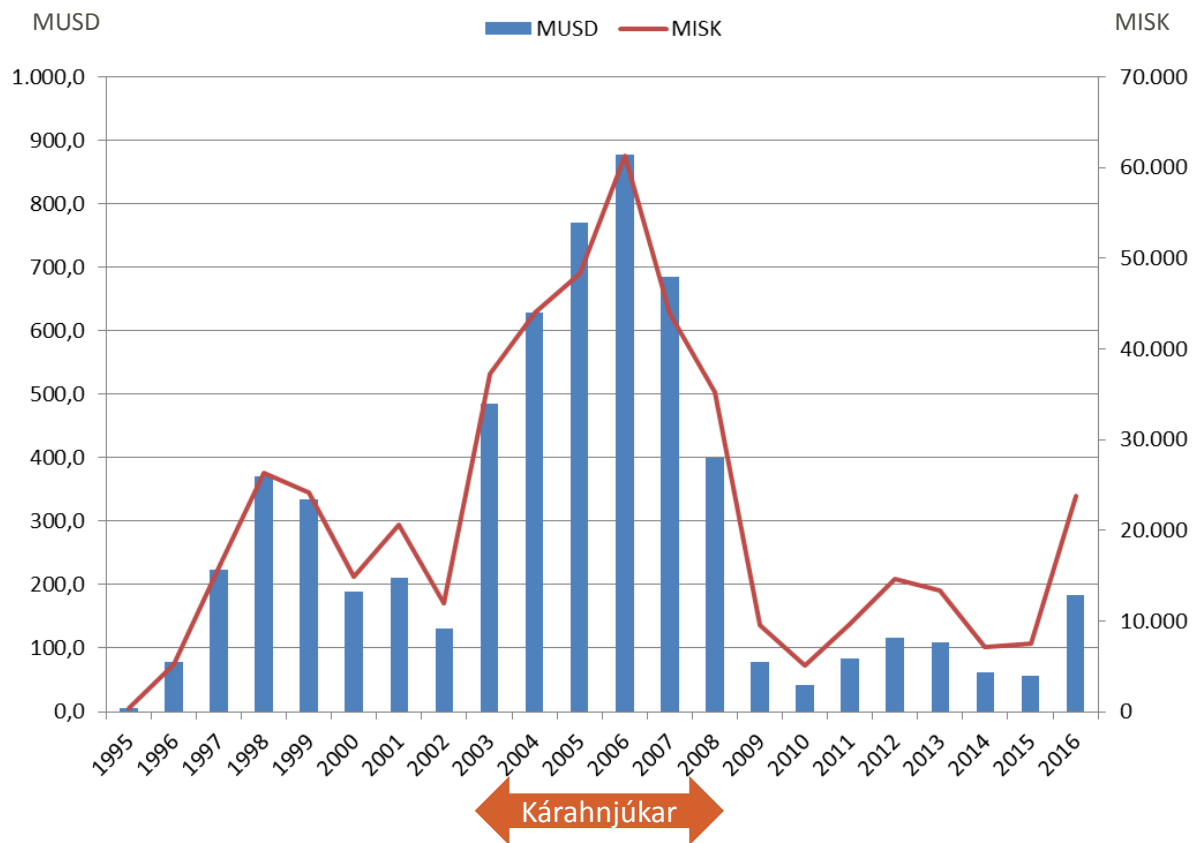


Landsvirkjun

Efni kynningar

- Fjárfestingar síðustu ára
- Virkjanakostir og staða þeirra
- Verkefni á framkvæmdastigi

Fjárfestingar á tímabilinu 1995-2016



Virkjanakostir Landsvirkjunar

Orkunýtingar – flokkur	Afl (MW)	Orkugeta GWh/ár	Staða
Peistareykir	90	720	Framkvæmd í gangi
Stækkun Búrfells	100	300	Framkvæmdir hefjast á vormánuðum
Hvammsvirkjun	93	720	Útboðshönnun að mestu lokið MáU þarf að endurtaka að hluta
Bjarnarflag	45	370	Útboðshönnun lokið MáU þarf að endurtaka að miklu leyti
Krafla II	45 - 135	370 – 1.110	Verkhönnun
Blönduveita	31	195	Verkhönnun lokið
Biðflokkur – Til meðferðar í rammaáætlun III			
Holtavirkjun	57	450	Útboðshönnun (50%)
Urriðafoss-virkjun	140	1.030	Útboðshönnun (50%)

Peistareykjavirkjun - 90 MW

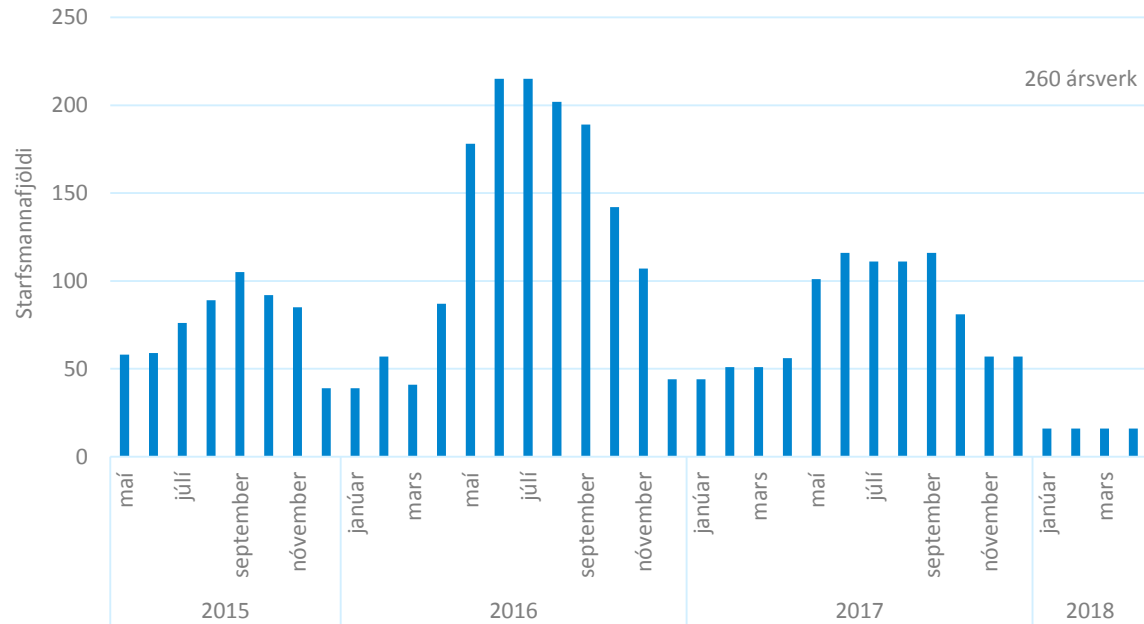


Þeistareykir - verksamningar og útboð

- THR 10-1 Skiljur - Vélsmiðjan Héðinn hf.
- THR 10-2 Veitur - LNS Saga og LNS A/S
- THR 11 Efniskaup - Ýmsir erlendir birgjar
- THR 15-1 Byggingar - LNS Saga og LNS A/S
- NAL 30 Hverfill, rafali og kaldi endi - Fuji Electric og BD Balcke Dürr
- NAL 31 Afllspennar - Tamini
- NAL 35 Stjórnkerfi - ABB Danmörku
- NAL 37 Stöðvarveitur - Rafeyri ehf.
- THR 02 Boranir - Jarðboranir ehf.



Þeistareykjavirkjun - mannaflaspá



Stækkun Búrfellsvirkjunar - 100 MW



Bjarnalón

Aðrennslisskurður

Aðkomugöng

Búrfellsstöð

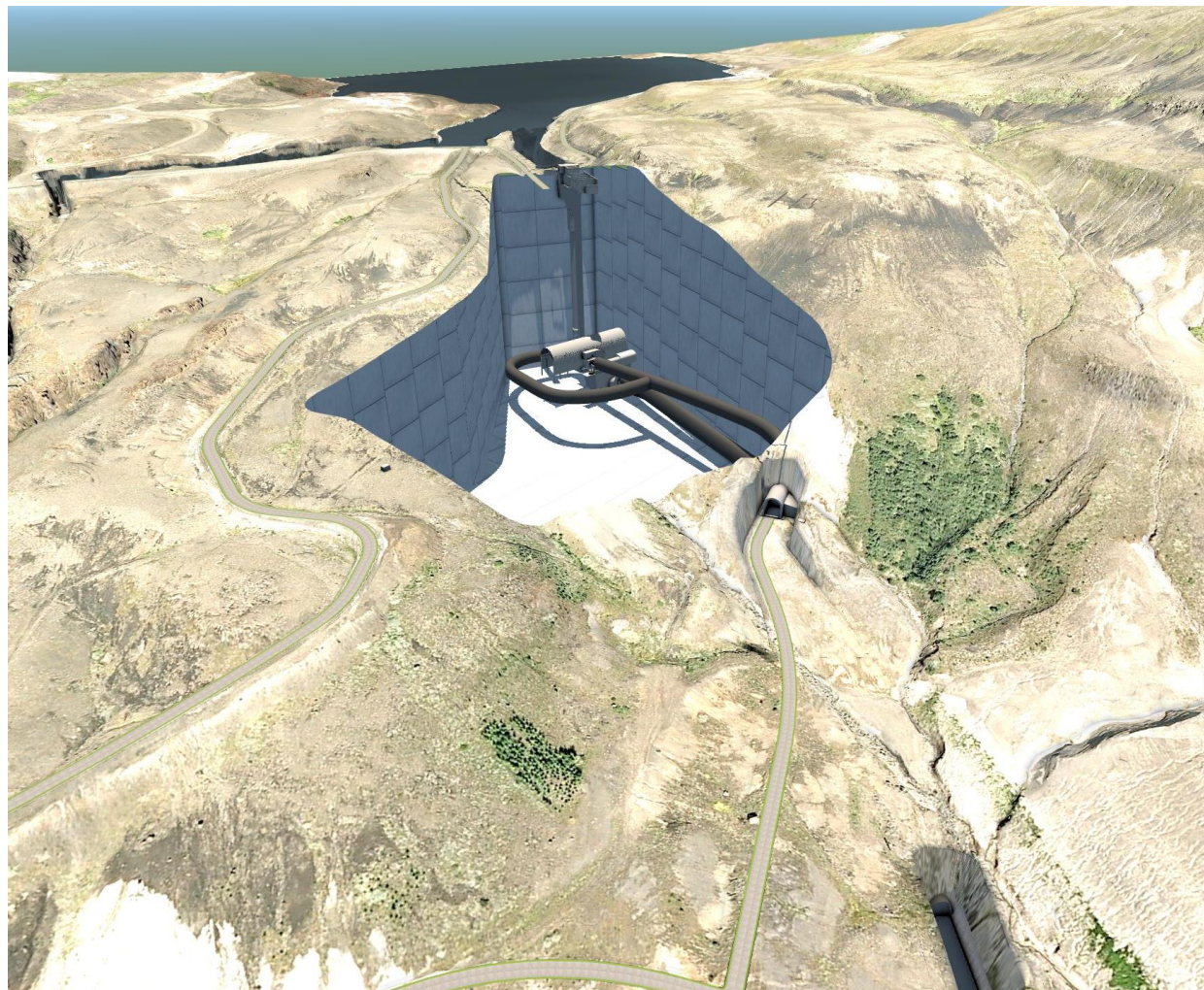
Endi
frárennslisganga

Frárennslisskurður

Fossá

Stækkun Búrfellsvirkjunar – helstu kennistærðir

Uppsett afl	100 MW
Fjöldi véla	1 vél
Aukning orkugetu	300 GWh/a
Virkjað rennsli	92 m ³ /s
Fallhæð	119,2 m



Stækkun Búrfellsvirkjunar

Helstu verksamningar
og samningsform

Innkaup/útboð

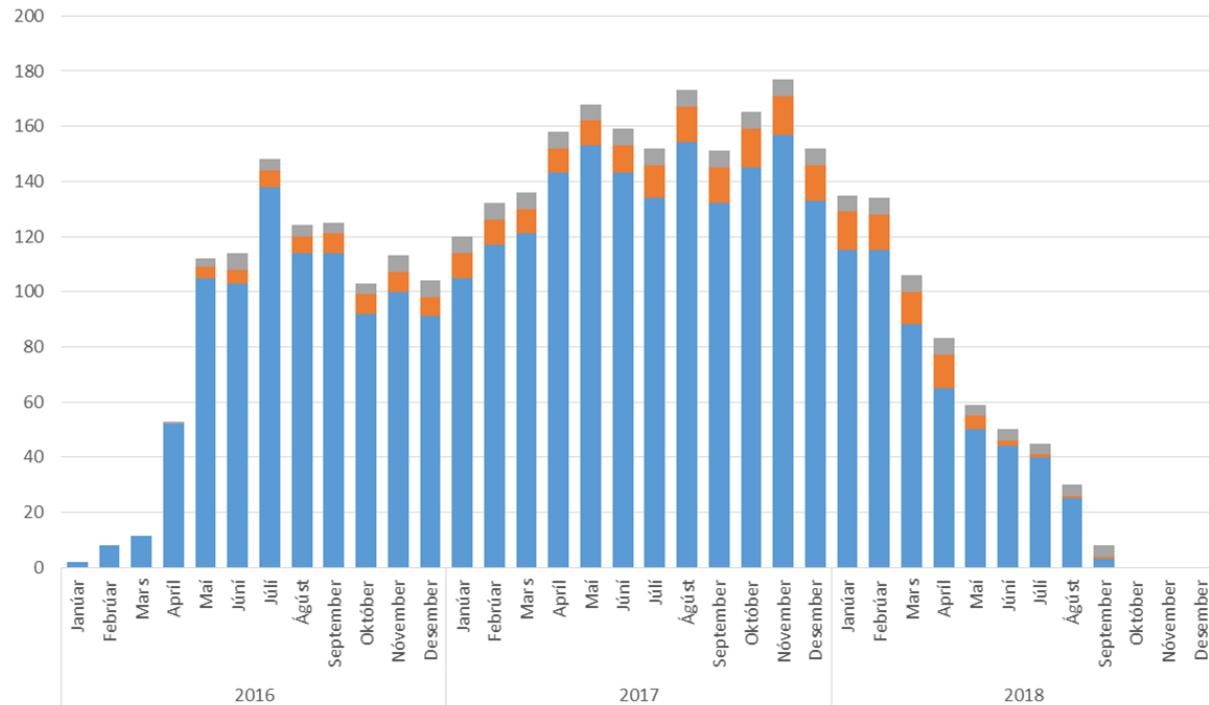
Opin útboð (innan EES
svæðis þar sem það á við)

- Hönnun og ráðgjöf – samningur frá 2015
- Uppsetning vinnubúða – tilboð opnuð 1. mars
- Rekstur vinnubúða – boðið út fljótlega
- Véla- og rafbúnaður - FIDIC – samningur undirritaður
- Byggingarvinna - FIDIC – skýringarviðræður í gangi
- Vélaspenir - FIDIC – boðið út fljótlega
- Aflstrengur - FIDIC – boðið út fljótlega
- Lokur og þrýstivatnspípa - FIDIC – skýringarviðræður í gangi
- Framkvæmdaeftirlit – Útboð auglýst fljótlega



Stækkun Búrfellsvirkjunar - mannaflaspá

- Verkeftirlit LV
- Aðkeypt eftirlit
- Verktakar



Endurbætur inntaksmannvirkja við Laxárstöð III

Fyrir liggur hönnun
sem ætlað er að:

- Minnka aurburðarvandamál
- Minnka ísavandamál
- Auka rekstraröryggi



Endurbætur inntaksmannvirkja við Laxárstöð III

Gert með:




- Endurbættri stíflu Laxár III
- Endurbættu inntaki með ísfleytingaryfirfalli
- Sandskolunarbúnaði í inntakslóni

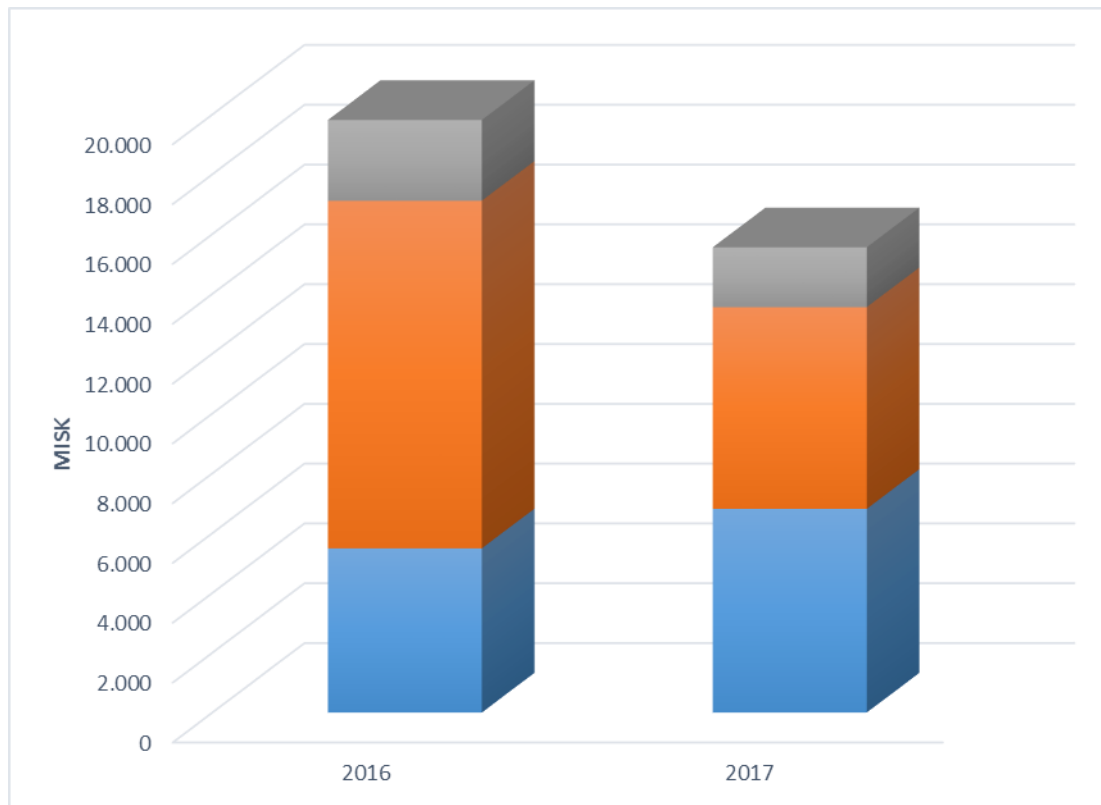
Boðið út í mars

Framkvæmdatími:
maí – október 2016



Áætlaður kostnaður við framkvæmdir 2016-2017

-  Stækkun Búrfells
-  Þeistareykjavirkjun
-  Viðhaldsverkefni





Landsvirkjun

Takk fyrir

Kynning á útboðsþingi SI 26.02.2016

Gunnar Guðni Tómasson

framkvæmdastjóri framkvæmdasviðs