



Landsvirkjun

National Power Company of Iceland

Landsvirkjun 2015

– verkefnastaða og framkvæmdir

Kynning á útboðspingi SI 27.02.2015

Gunnar Guðni Tómasson

framkvæmdastjóri framkvæmdasviðs



Landsvirkjun

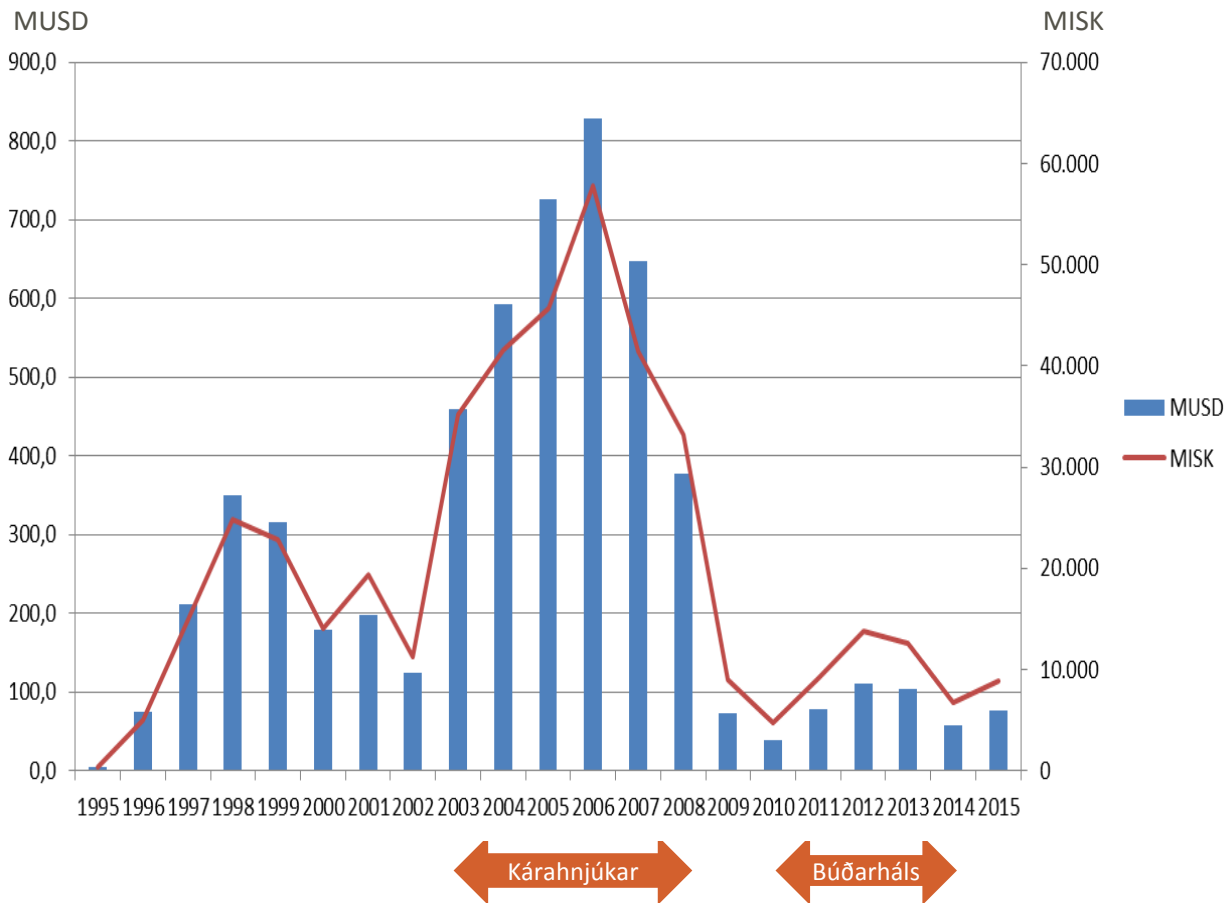
National Power Company of Iceland

Efni kynningar

- › Fjárfestingar síðustu ára
- › Virkjanakostir og staða þeirra
- › Næstu verkefni

Fjárfestingar síðustu ára

Fjárfestingatímabil 1995 til 2015



Verkefni í pípunum

Hvers má vænta?

Rammaáætlun II / III

Virkjanakostir Landsvirkjunar

Orkunýtingar – flokkur	Afl (MW)	Orkugeta GWh/ár	Staða
Peistareykir	90 – 180	738 – 1.476	Útboðshönnun lokið
Bjarnarflag	45	369	Útboðshönnun lokið
Stækkun Búrfells	100	300	Verkhönnun lokið
Krafla II	45 - 135	369 – 1.107	Verkhönnun
Blönduveita	31	194	Verkhönnun lokið
Biðflokkur – Til meðferðar hjá Alþingi			
Hvammsvirkjun	93	720	Útboðshönnun (80%)
Holtavirkjun	57	450	Útboðshönnun (50%)
Urriðafoss- virkjun	140	1.030	Útboðshönnun (50%)

Þeistareykjavirkjun 1. áfangi 45 MW

Borsvæði og gufuveita

Borsvæði og gufuveita

Borsvæði og gufuveita

Kæliturnar

Aðveitulagnir

Gufuskiljur

Niðurrennsli
svæði

Stöðvarhús

Tengivirki

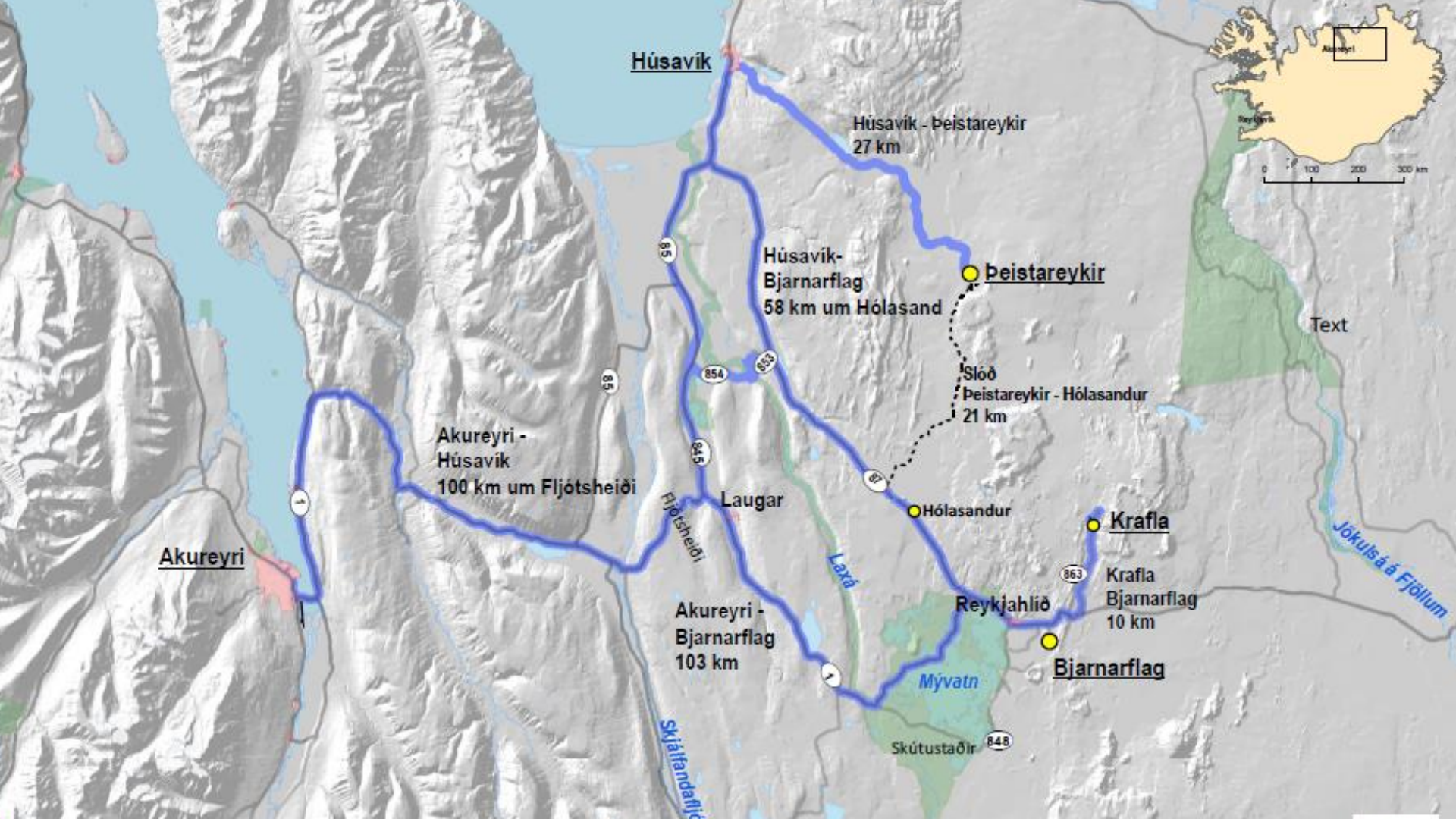
Háspennulínur

Þeistareykjavegur
Vatnsveita

Þeistareykjavirkjun

1. áfangi 45 MW





Þeistareykjavirkjun

Helstu verksamningar og samningsform

Helstu verksamningar vegna 1. áfanga:

- › Hönnun og ráðgjöf - Samningur frá 2011
- › Ýmsar undirbúningsframkvæmdir - Unnar síðastliðið sumar
- › Hverfill, rafali og kaldi endi – FIDIC - Tilboð opnuð 12. nóvember
- › Byggingar - IST 30 - Tilboð opnuð 19. febrúar
- › Gufuveitur – IST 30 - Tilboð opnuð 26. febrúar
- › Stjórnkerfi – FIDIC - Útboð auglýst um helgina
- › Byggingareftirlit - Boðið út fljótlega
- › Stöðvarveitur – IST 30 - Boðið út síðar á þessu ári
- › Aflspennar – World bank-vörukaup - Boðið út síðar á þessu ári
- › Ýmis efniskaup - Útboðsferli í gangi
- › Boranir - Mögulega boðnar út síðar á þessu ári

Innkaup / útboð

- › Opin útboð (innan EES svæðis þar sem það á við)

Stækkun Búrfellsvirkjunar 100 MW



Búrfellsstöð

Fossá

Frárenslisskurður

Bjarnalón

Aðrenslisskurður

Aðkomugöng

Stöðvarhús neðanjarðar
í Sámsstaðaklifi

- › Verkhönnun er lokið
- › Útboðshönnun boðin út fljótlega
- › Gangsetning gæti orðið í fyrsta lagi á árinu 2018

Hvammsvirkjun 93 MW



- › Útboðshönnun langt komin
- › Er í meðförum Alþingis
- › Gangsetning gæti orðið í fyrsta lagi á árinu 2019



Landsvirkjun

National Power Company of Iceland

Takk fyrir

Kynning á útboðspingi SI

27.02.2015

Gunnar Guðni Tómasson